

# SALA SITUACIONAL DE SALUD



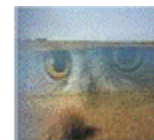
**SUB REGION DE SALUD JAEN**

**S.E. 06 - 2017**



# SITUACION EPIDEMIOLOGICA: MALARIA

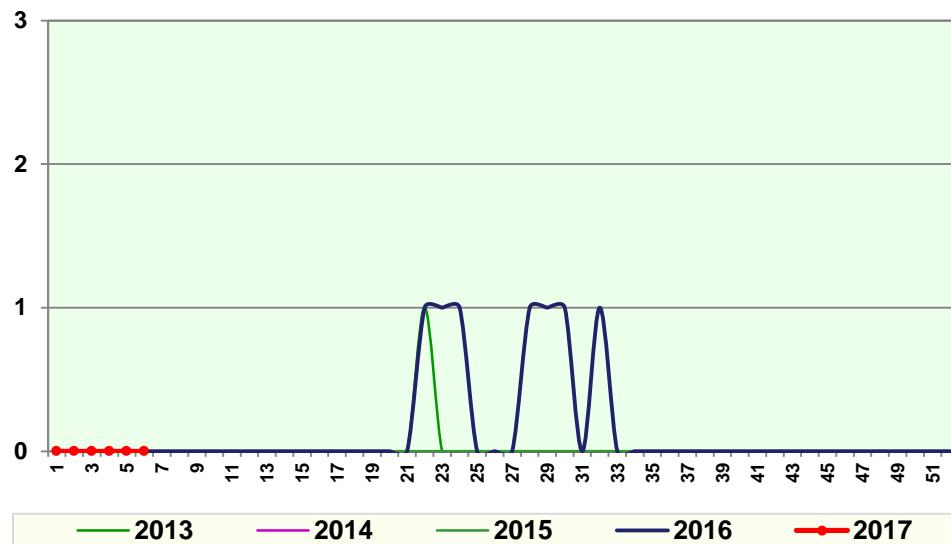
## SUB REGION DE SALUD JAEN S.E. 06 - 2017



SALA SITUACIONAL 2017

INCIDENCIA DE MALARIA P. VIVAX Y P. FALCIPARUM POR DISTRITOS								
SUB REGIÓN DE SALUD JAEN AÑO 2017 - S.E. 06								
DISTRITOS	MALARIA P. VIVAX				MALARIA P. FALCIPARUM			
	SE 06	ACUM SE 06-17	DENSIDAD/ INCIDENCIA	IPA 2017	SE 06	ACUM SE 06-17	DENSIDAD/ INCIDENCIA	IPA 2017
JAEN								
BELLAVISTA								
CHONTALI								
COLASAY								
HUABAL								
LASPIRIAS								
POMAHUACA								
PUCARA								
SALLIQUE								
SAN FELIPE								
SAN JOSE ALTO								
SANTA ROSA								
SAN IGNACIO								
CHIRINOS								
HUARANGO								
LA COIPA								
NAMBALLE								
SAN JOSE LOURDES								
TABACONAS								
<b>SRS-JAEN</b>	<b>0</b>	<b>0</b>	<b>0.00</b>	<b>0.000</b>	<b>0</b>	<b>0</b>	<b>0.00</b>	<b>0.000</b>

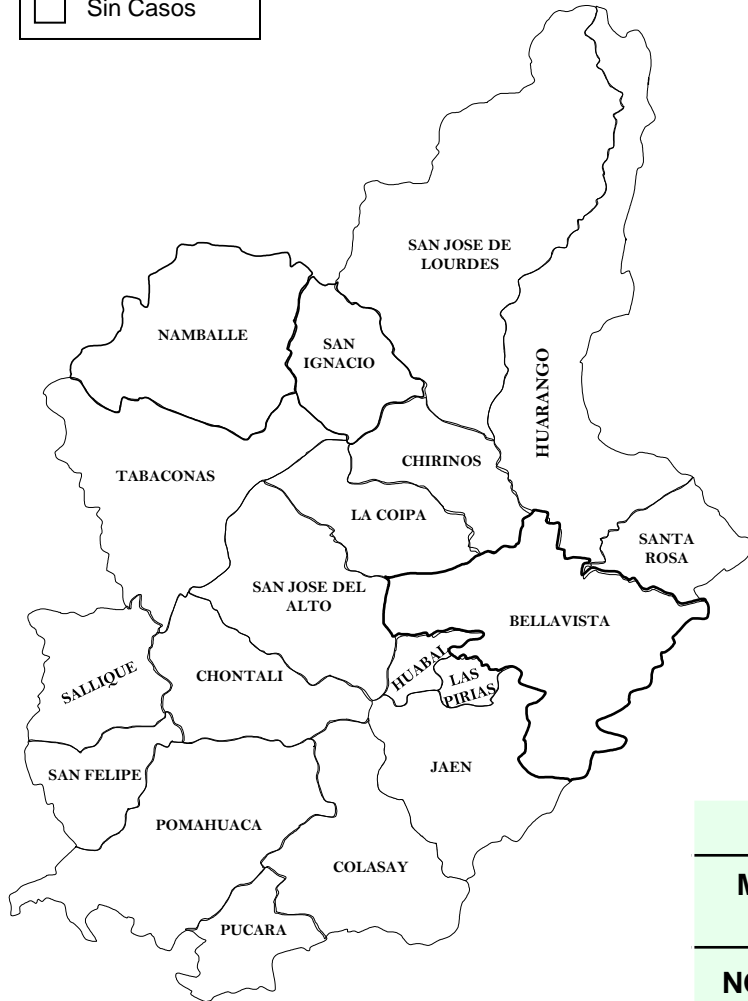
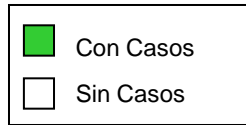
**CASOS DE MALARIA POR AÑOS**  
SRS - JAEN 2063 al 2017 - \*SE-06



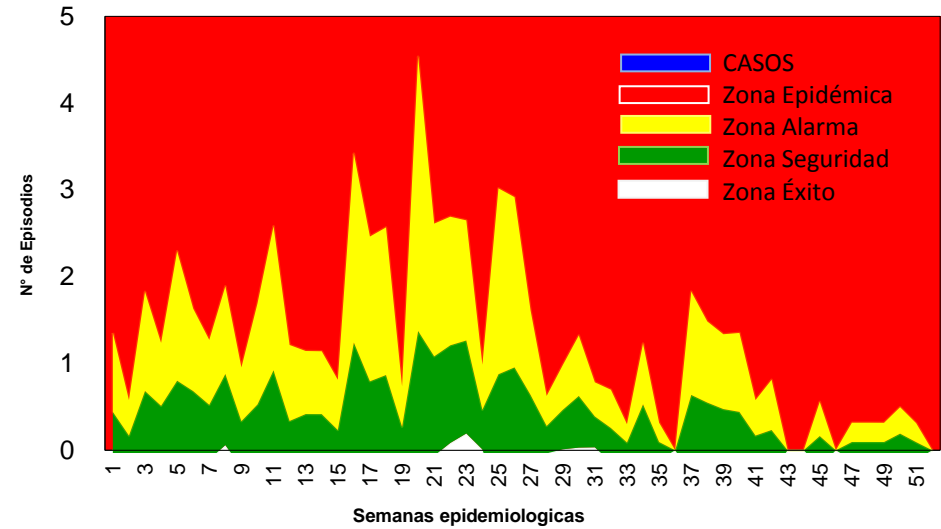


# MALARIA PLASMODIUM VIVAX

## SUB REGION DE SALUD JAEN S.E. 06 - 2017



Canal Endémico de Malaria P. Vivax por Semana Epidemiológica  
SRS Jaén, año 2017 - S.E. 06



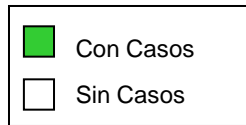
Casos de *Malaria P. Vivax* por años, comparado, 2009 – 2017 – \*S.E. 06

TIPO DX.	2009	2010	2011	2012	2013	2014	2015	2016	2017
MALARIA P. VIVAX	24	5	30	9	1	0	0	7	0
NOTIFICADOS	24	5	30	9	1	0	0	7	0

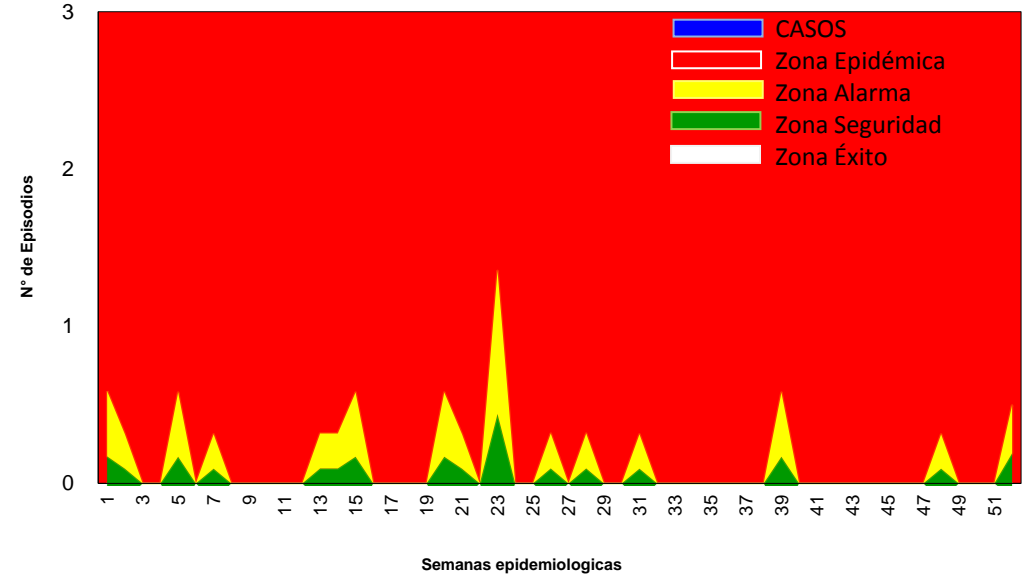


# MALARIA PLASMODIUM FALCIPARUM

## SUB REGION DE SALUD JAEN S.E. 06 - 2017



Canal Endémico de Malaria P. Falciparum por Semana Epidemiológica  
SRS Jaén, año 2017 - S.E. 06



Casos de *Malaria P. Falciparum* por años,  
comparado, 2009 – 2017 – \*S.E. 06

TIPO DX.	2009	2010	2011	2012	2013	2014	2015	2016	2017*
<b>MALARIA P. FALCIPARUM</b>	1	0	0	0	0	0	0	0	0
<b>NOTIFICADOS</b>	1	0	0	0	0	0	0	0	0

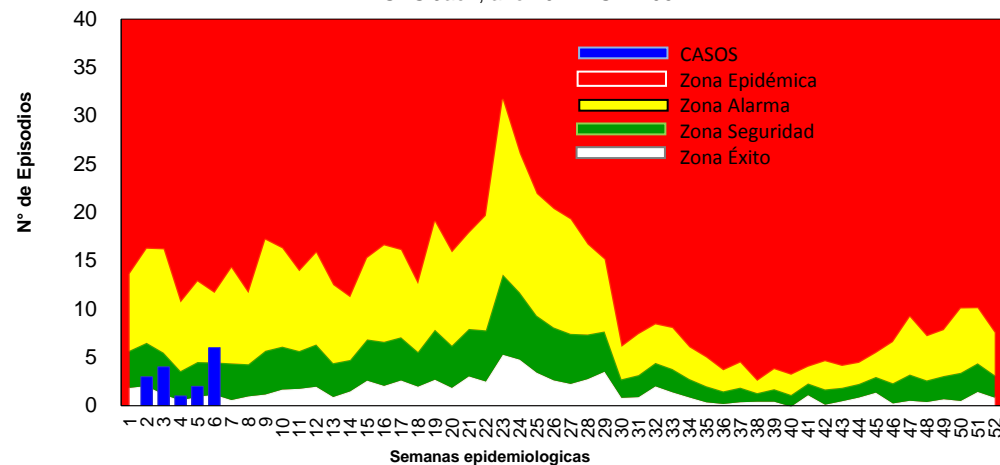


# SITUACION EPIDEMIOLOGICA: DENGUE

## SRS – JAEN S.E. 06 – 2017

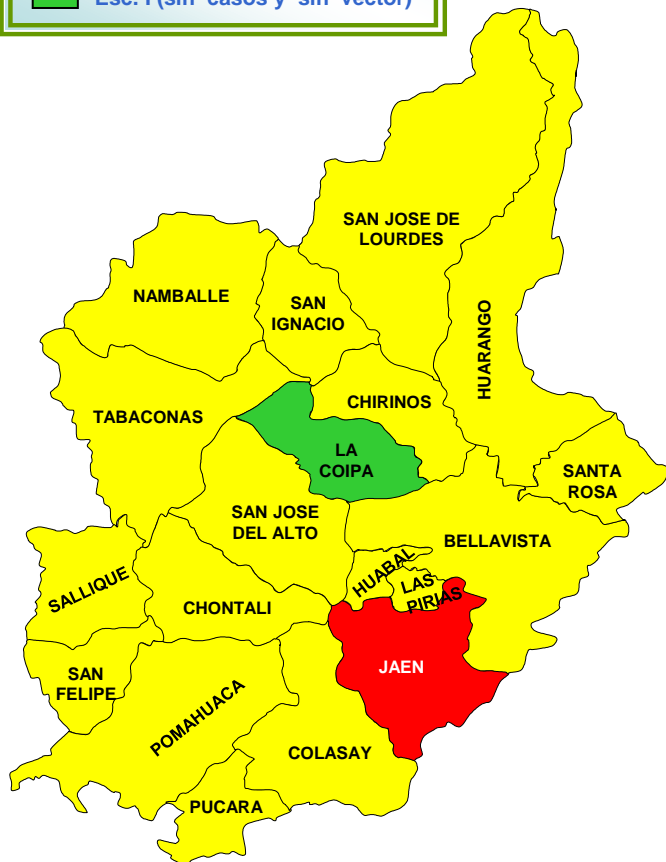


Canal Endémico de Dengue por Semana Epidemiológica  
SRS Jaén, año 2017 - S.E. 06



**LEYENDA**

- Esc. III A ( casos y vector )
- Esc. II (sin casos y vector)
- Esc. I (sin casos y sin vector)



**INDICADORES SEMANALES DE DENGUE**  
**SUB REGION DE SALUD JAEN AÑO 2017 - SE. 06**

DISTRITOS	DENGUE SIN SEÑALES DE ALARMA					DENGUE CON SEÑALES DE ALARMA					DENGUE GRAVE					TOTAL DENGUE	T.L.A x 100000
	SE. 06	P	C	D	%	SE. 06	P	C	D	%	SE. 06	P	C	D	%		
JAEN	6	12	1		81.3		3			18.8						16	18.4
BELLAVISTA																	
CHONTALI																	
COLASAY																	
HUABAL																	
LAS PIRIAS																	
POMAHUACA																	
PUCARA																	
SALLIQUE																	
SAN FELIPE																	
SAN JOSE ALTO																	
SANTA ROSA																	
SAN IGNACIO																	
CHIRINOS																	
HUARANGO																	
LA COIPA																	
NAMBALLE																	
SAN JOSE LOURDES																	
TABACONAS																	
<b>TOTAL</b>	<b>6</b>	<b>12</b>	<b>1</b>	<b>0</b>	<b>81.3</b>	<b>0</b>	<b>3</b>	<b>0</b>	<b>0</b>	<b>18.8</b>	<b>0</b>	<b>0</b>	<b>0</b>	<b>0</b>	<b>0</b>	<b>16</b>	<b>8.93</b>

Fuente: Sistema de Vigilancia Epidemiológica - SRS JAEN

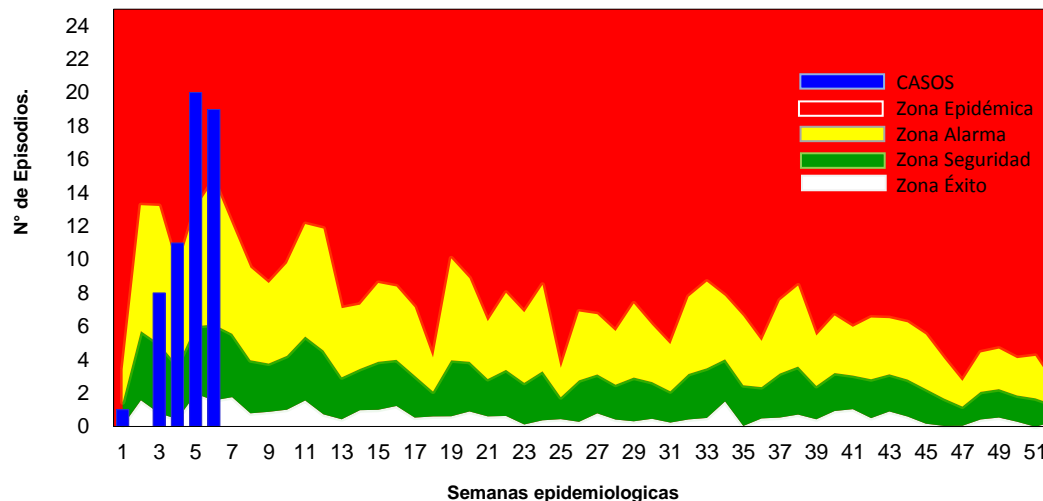


# SITUACION EPIDEMIOLOGICA: ENFERMEDAD DE CARRIÓN

## SUB REGION DE SALUD JAEN S.E. 06- 2017

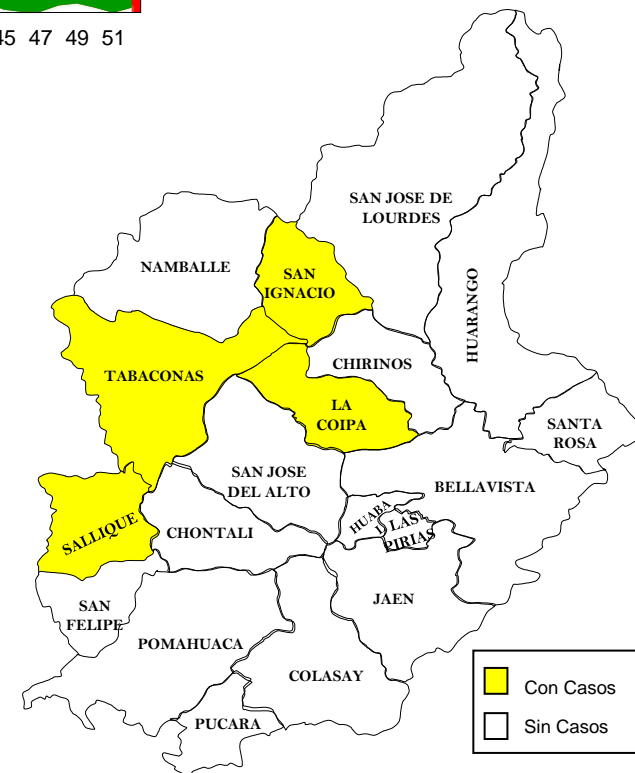


Canal Endémico de Enfermedad de Carrion por Semana Epidemiológica  
SRS Jaén, año 2017 - \*S.E. 06



### INCIDENCIA DE LA ENFERMEDAD DE CARRION POR DISTRITOS

DISTRITOS	CASOS AGUDOS					CASOS ERUPTIVAS				DENSIDAD DE INCIDENCIA
	SE. 06	ACUM. SE 06-17			DEFU N.	SE. 06	ACUM. SE. 06-17			
		P	C	D			P	C		
JAEN									0.00	
BELLAVISTA									0.00	
CHONTALI									0.00	
COLASAY									0.00	
HUABAL									0.00	
LAS PIRIAS									0.00	
POMAHUACA									0.00	
PUCARA									0.00	
SALLIQUE			1						11.50	
SAN FELIPE									0.00	
SAN JOSE ALTO									0.00	
SANTA ROSA									0.00	
SAN IGNACIO	5	10	3						34.56	
CHIRINOS									0.00	
HUARANGO									0.00	
LA COIPA		1							4.77	
NAMBALLE									0.00	
SAN JOSE LOURDES	14	41	1		2				200.43	
TABACONAS									0.00	
<b>SRS-JAEN</b>	<b>19</b>	<b>52</b>	<b>5</b>	<b>0</b>	<b>2</b>	<b>0</b>	<b>0</b>	<b>0</b>	<b>16.90</b>	





# SITUACION EPIDEMIOLOGICA: LEISHMANIOSIS

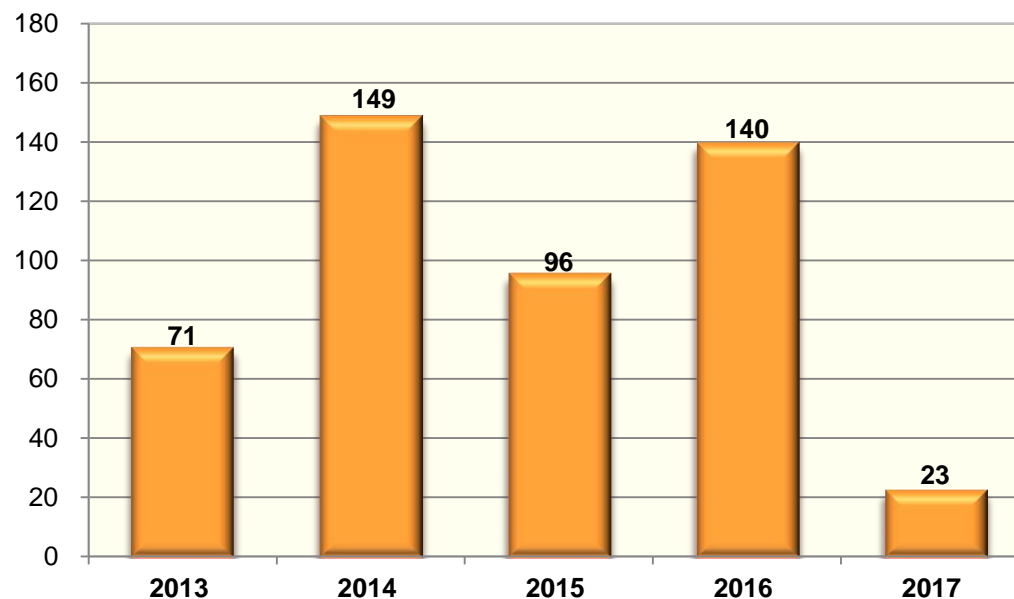
## SUB REGION DE SALUD JAEN S.E. 06 - 2017



### INDICADORES SEMANALES DE LEISHMANIOSIS SRS - JAEN AÑO 2017 - SE. 06

DISTRITOS	LEISHMANIOSIS CUTANEA		
	SE. 06	ACUM. SE. 06-17	INCIDENCIA
JAEN		3	3.0
BELLAVISTA		1	6.5
CHONTALI	1	1	9.7
COLASAY	1	11	103.5
HUABAL			
LAS PIRIAS			
POMAHUACA		3	29.6
PUCARA			
SALLIQUE			
SAN FELIPE		4	64.0
SAN JOSE ALTO			
SANTA ROSA			
SAN IGNACIO			
CHIRINOS			
HUARANGO			
LA COIPA			
NAMBALLE			
SAN JOSE LOURDES			
TABACONAS			
<b>SRS-JAEN</b>	<b>2</b>	<b>23</b>	<b>6.59</b>

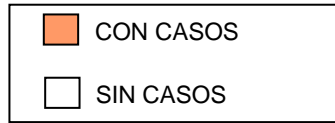
CASOS DE LEISHMANIOSIS POR AÑOS  
SUB REGION DE SALUD JAEN AÑO 2013 - 2017 - \*S.E. 06



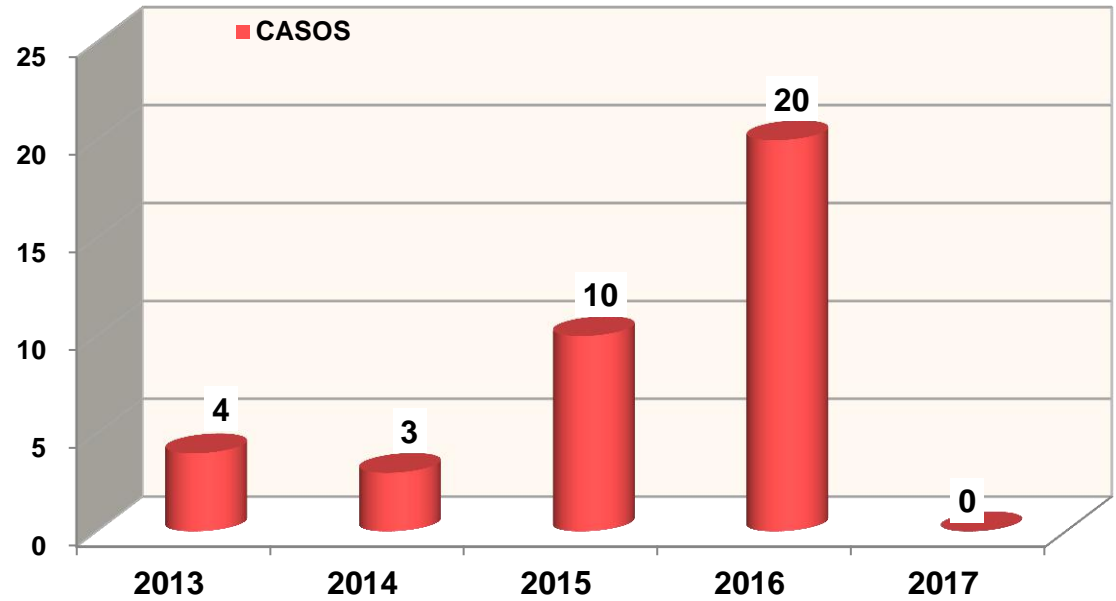


# SITUACION EPIDEMIOLOGICA: LEPTOSPIROSIS

## SUB REGION DE SALUD JAEN DEL 2013 al 2017 – SE. 06



### CASOS NOTIFICADOS DE LEPTOSPIROSIS POR AÑOS SUB REGION DE SALUD JAEN 2013 - 2017

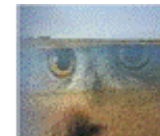






# SITUACION EPIDEMIOLOGICA: OFIDISMO

## SUB REGION DE SALUD JAEN DEL 2013 al 2017 – SE. 06

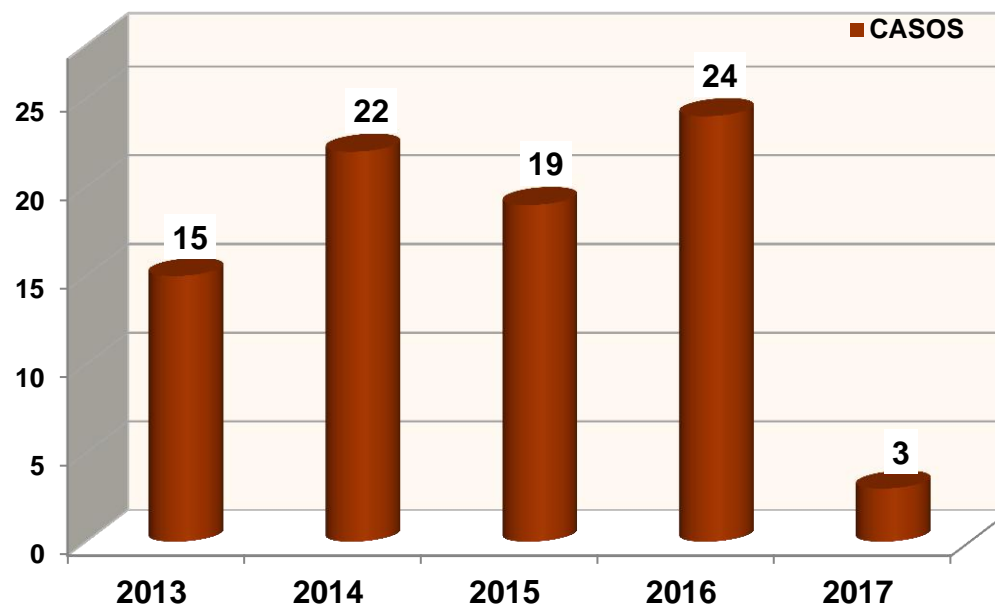


### INDICADORES SEMANALES DE OFIDISMO

SRS - JAEN AÑO 2017 - SE. 06

DISTRITOS	OFIDISMO		
	SE. 06	ACUM. SE. 06-17	INCIDENCIA
JAEN			
BELLAVISTA			
CHONTALI			
COLASAY		1	9.4
HUABAL			
LAS PIRIAS			
POMAHUACA			
PUCARA			
SALLIQUE			
SAN FELIPE			
SAN JOSE ALTO			
SANTA ROSA			
SAN IGNACIO		1	2.7
CHIRINOS			
HUARANGO		1	4.8
LA COIPA			
NAMBALLE			
SAN JOSE LOURDES			
TABACONAS			
<b>SRS-JAEN</b>	<b>0</b>	<b>3</b>	<b>0.86</b>

CASOS NOTIFICADOS DE OFIDISMO POR AÑOS  
SUB REGION DE SALUD JAEN 2013 - 2017





# SITUACION EPIDEMIOLOGICA: LOXOCELISMO

## SUB REGION DE SALUD JAEN DEL 2013 al 2017 – SE. 06

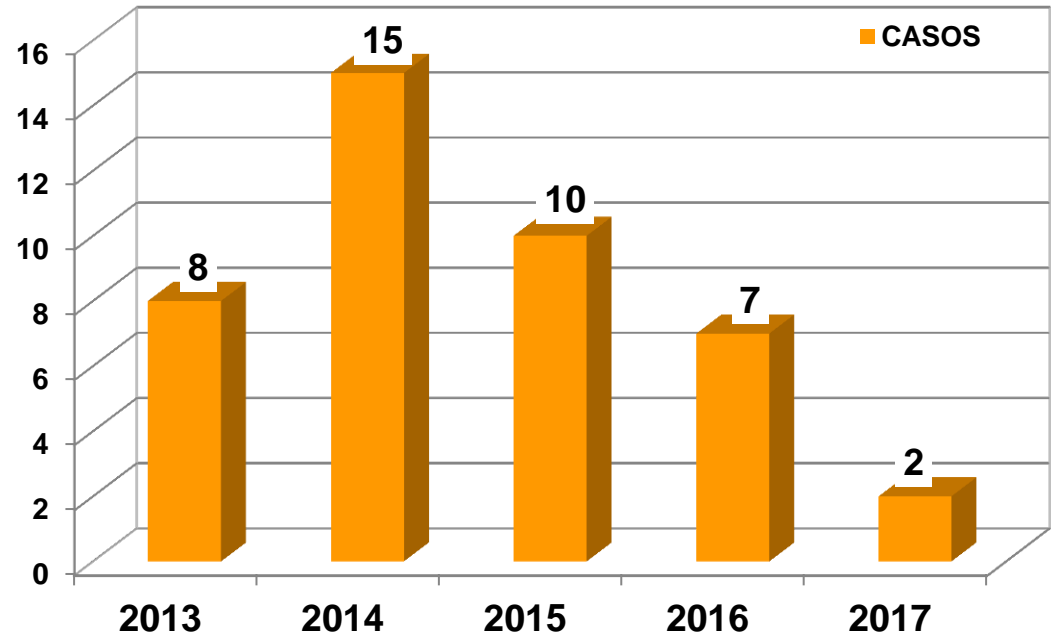


SALA SITUACIONAL 2017

### INDICADORES SEMANALES DE LOXOCELISMO SRS - JAEN AÑO 2017 - SE. 06

DISTRITOS	LOXOCELISMO		
	SE. 06	ACUM. SE. 06-17	INCIDENCIA
JAEN			
BELLAVISTA		1	6.5
CHONTALI			
COLASAY			
HUABAL			
LAS PIRIAS			
POMAHUACA			
PUCARA			
SALLIQUE			
SAN FELIPE			
SAN JOSE ALTO			
SANTA ROSA			
SAN IGNACIO	1	1	2.7
CHIRINOS			
HUARANGO			
LA COIPA			
NAMBALLE			
SAN JOSE LOURDES			
TABACONAS			
<b>SRS-JAEN</b>	<b>1</b>	<b>2</b>	<b>0.57</b>

**CASOS NOTIFICADOS DE LOXOCELISMO POR AÑOS  
SUB REGION DE SALUD JAEN 2013 - 2017**



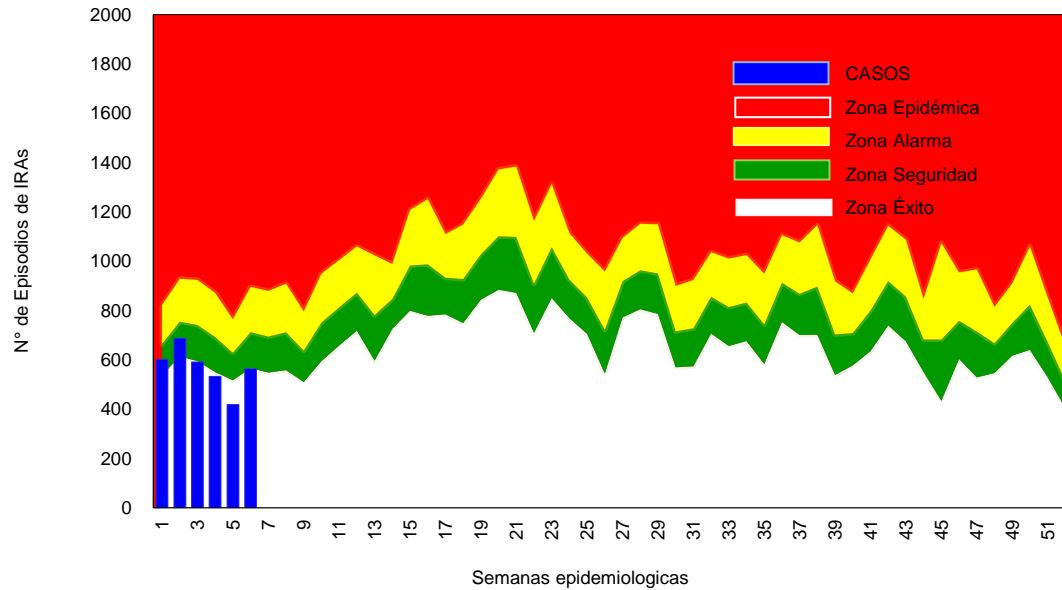


# SITUACION EPIDEMIOLOGICA: IRA

## SUB REGION DE SALUD JAEN S.E. 06 - 2017

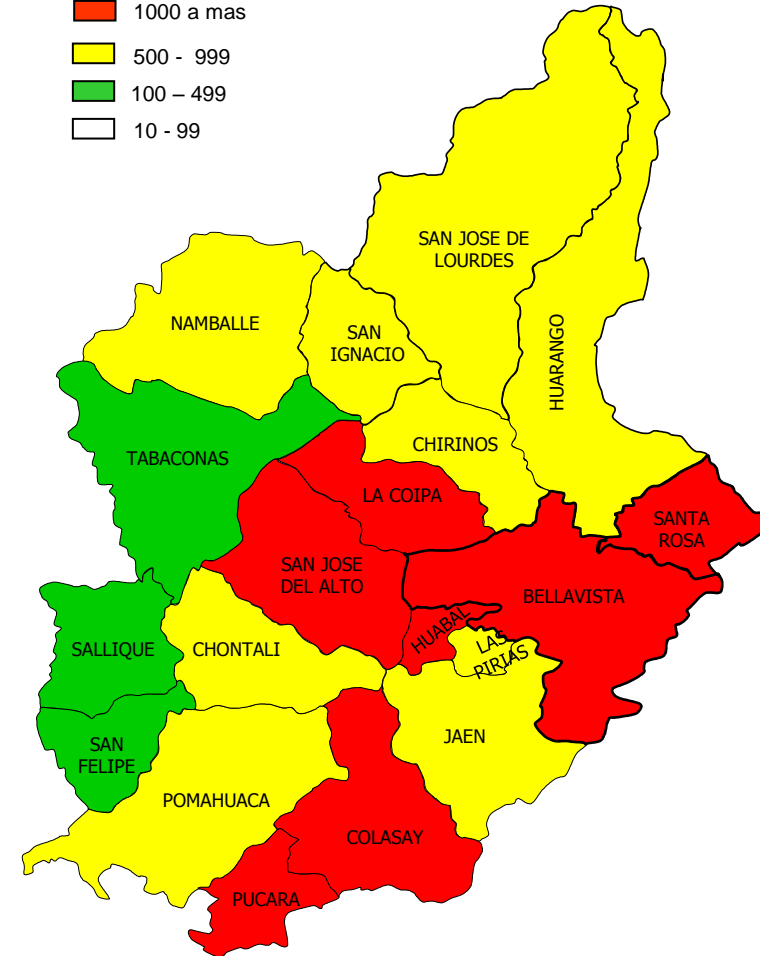


Canal Endémico de IRAs por Semana Epidemiológica  
SRS Jaén, año 2017 - S.E. 06

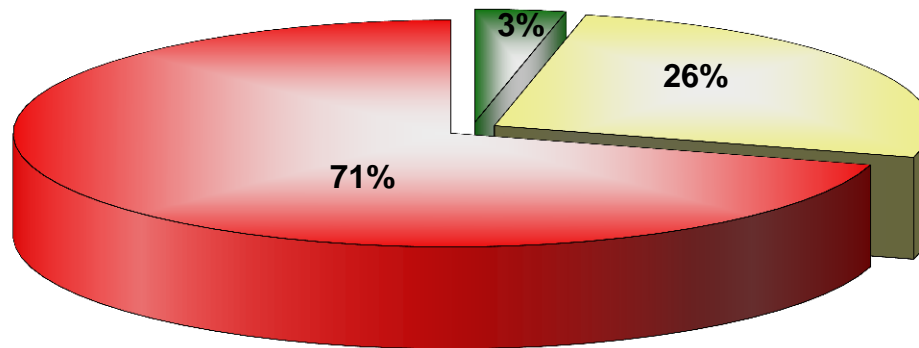


TIA X 100,000 habitantes.

- 1000 a mas (Red)
- 500 - 999 (Yellow)
- 100 - 499 (Green)
- 10 - 99 (White)



% DE CASOS DE IRAS POR GRUPOS DE EDAD



- < 2 meses (Green)
- 2 a 11 meses (Yellow)
- 1 a 4 años (Red)

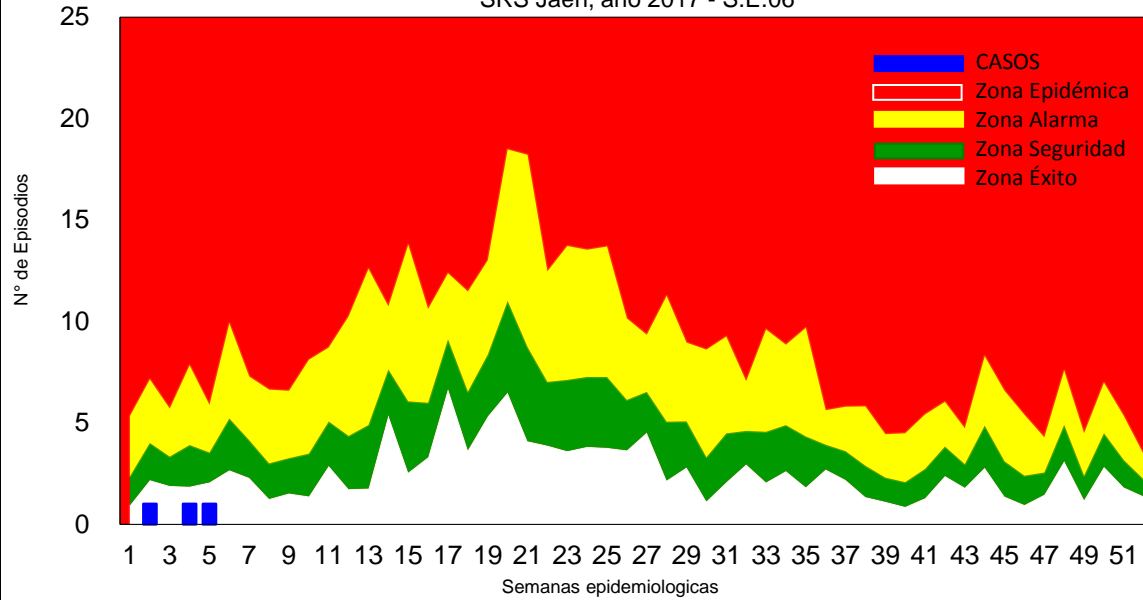


# SITUACION EPIDEMIOLOGICA: NEUMONIAS

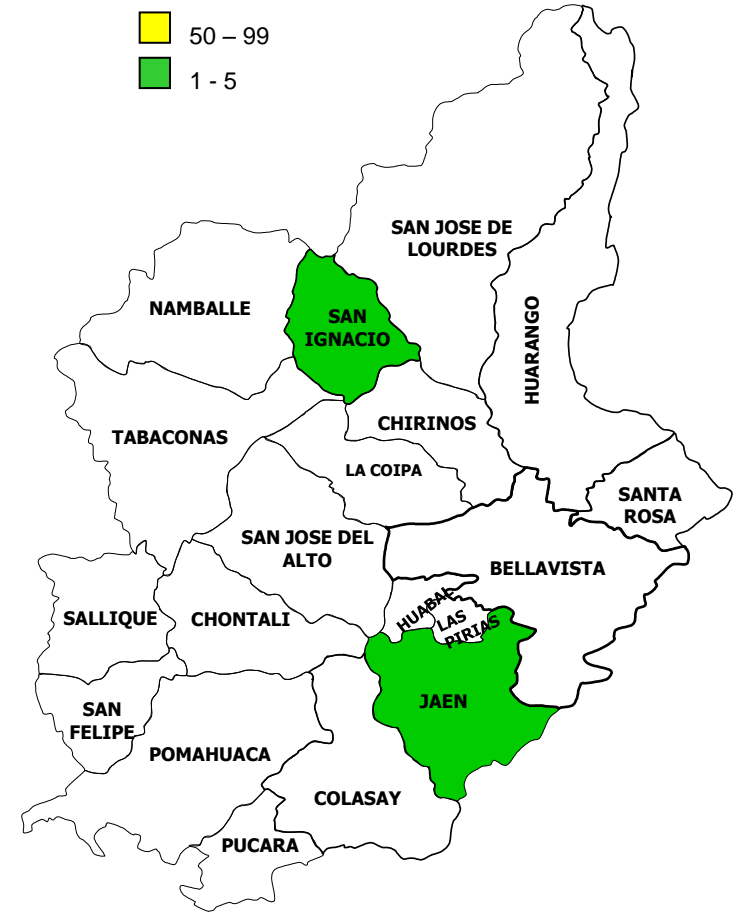


## SUB REGION DE SALUD JAEN S.E. 06 - 2017

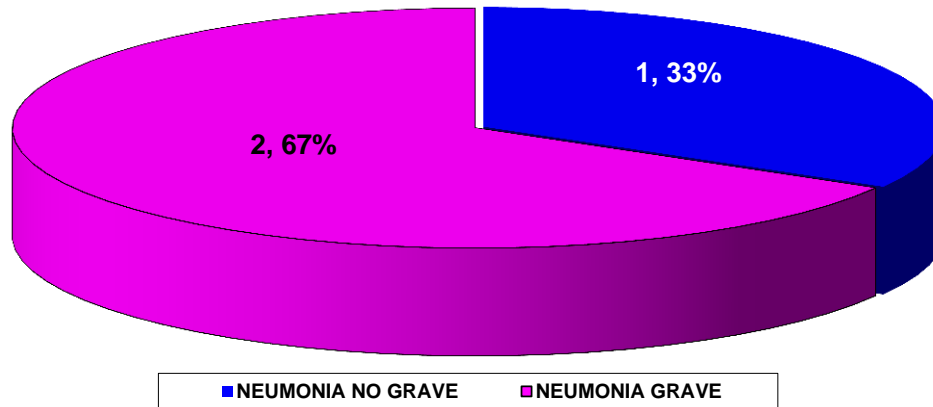
Canal Endémico de Neumonía Grave y No Grave por Semana Epidemiológica  
SRS Jaén, año 2017 - S.E.06



TIA X 100,000 habitantes.

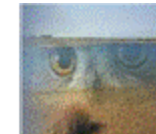


% DE CASOS DE NEUMONIAS NO GRAVES Y GRAVES  
SRS JAEN - AÑO S.E. 06 - 2017



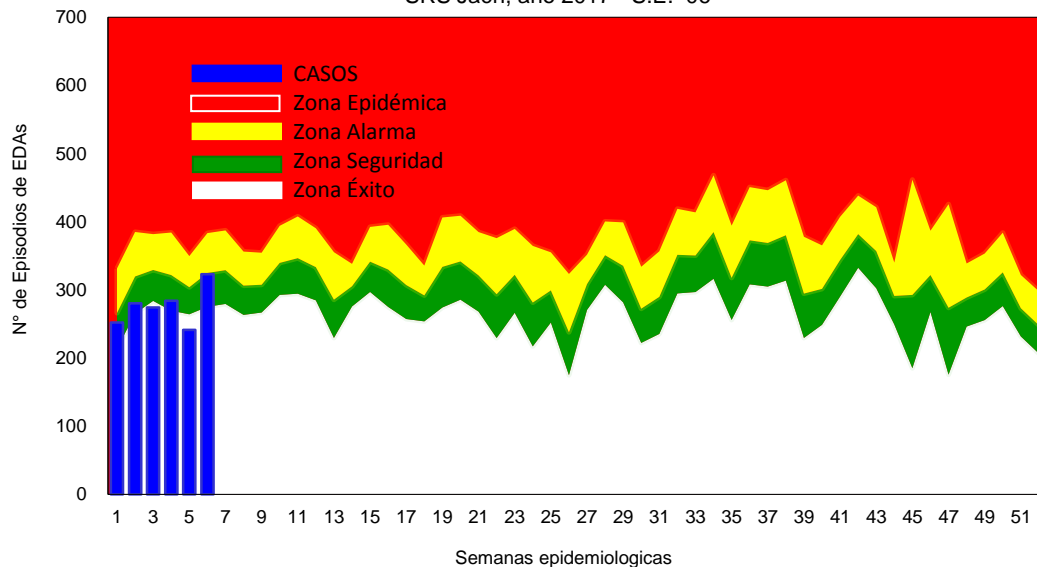


# SITUACION EPIDEMIOLOGICA: DIARREAS ACUOSAS AGUDAS

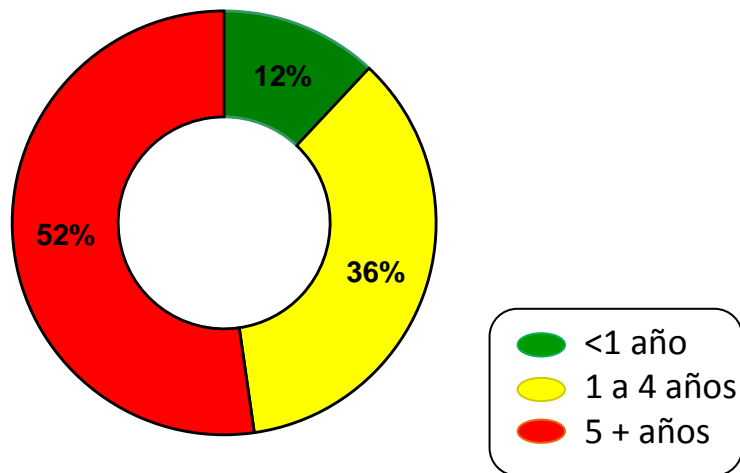


## SUB REGION DE SALUD JAEN S.E. 06 - 2017

Canal Endémico de EDAs por Semana Epidemiológica  
SRS Jaén, año 2017 - S.E. 06



DISTRIBUCION DE CASOS DE EDAS ACUOSAS POR GRUPOS DE EDAD SRS JAEN - AÑO 2017

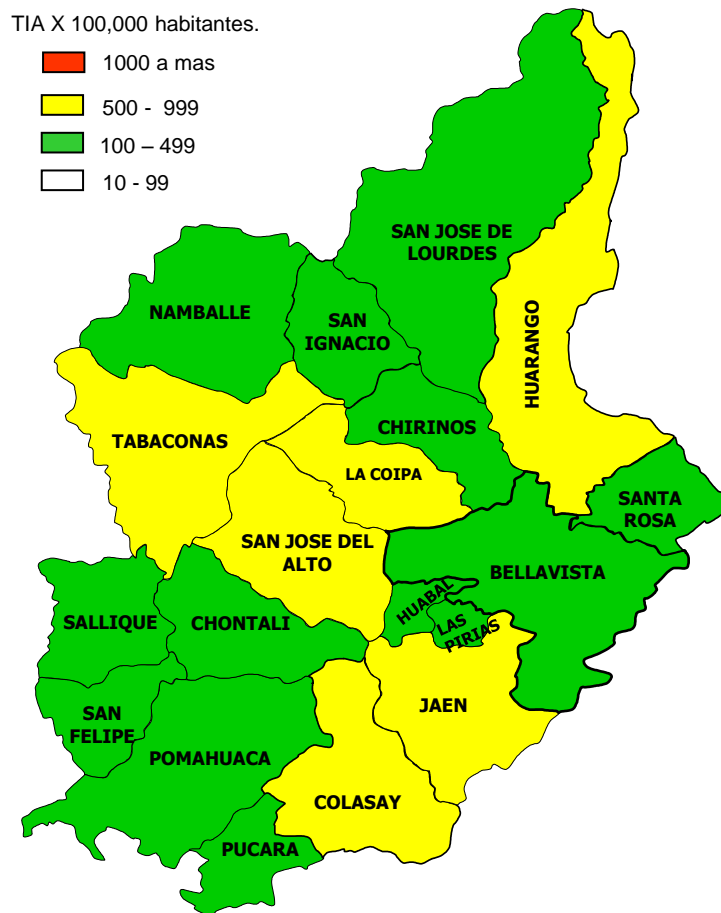


### EDA Acuosa:

Distribución según Incidencia Acumulada de Casos por distrito..

TIA X 100,000 habitantes.

- 1000 a mas (Red)
- 500 - 999 (Yellow)
- 100 - 499 (Green)
- 10 - 99 (White)



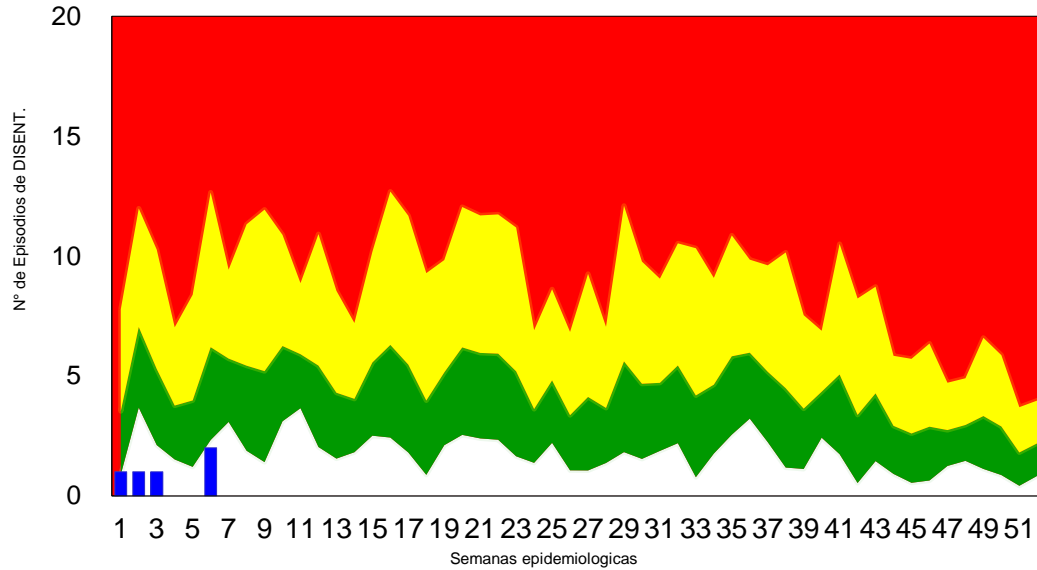


# SITUACION EPIDEMIOLOGICA: DIARREAS DISENTERICAS

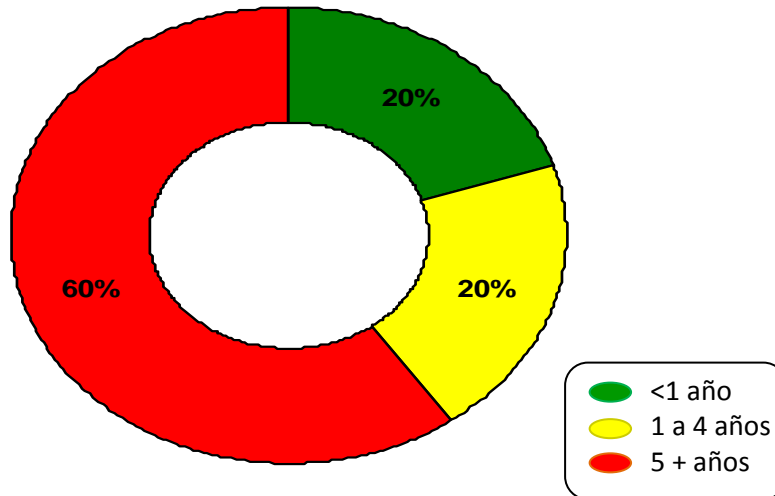


## SUB REGION DE SALUD JAEN S.E. 06- 2017

Canal Endémico de EDAs Disentericas por Semana Epidemiológica  
SRS Jaén, año 2017 - S.E. 06



% DE CASOS DE EDAS DISENTERICAS POR GRUPOS DE EDAD SRS JAEN - AÑO 2017

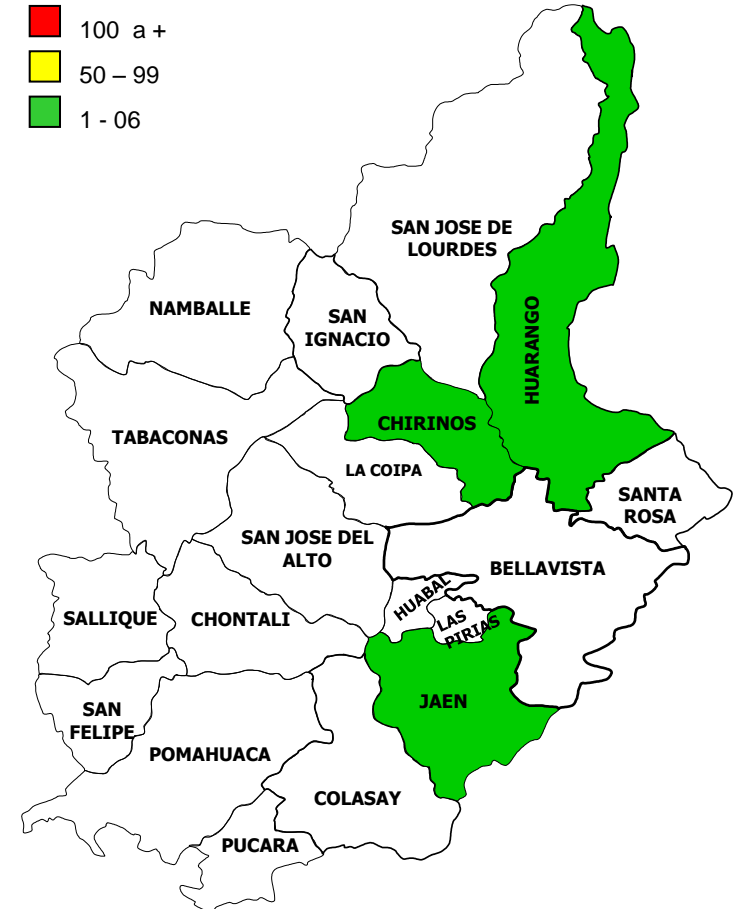


### EDA Disenterica:

Distribución según Incidencia Acumulada de Casos por Distrito.

TIA X 100,000 habitantes.

- 100 a +
- 50 - 99
- 1 - 06





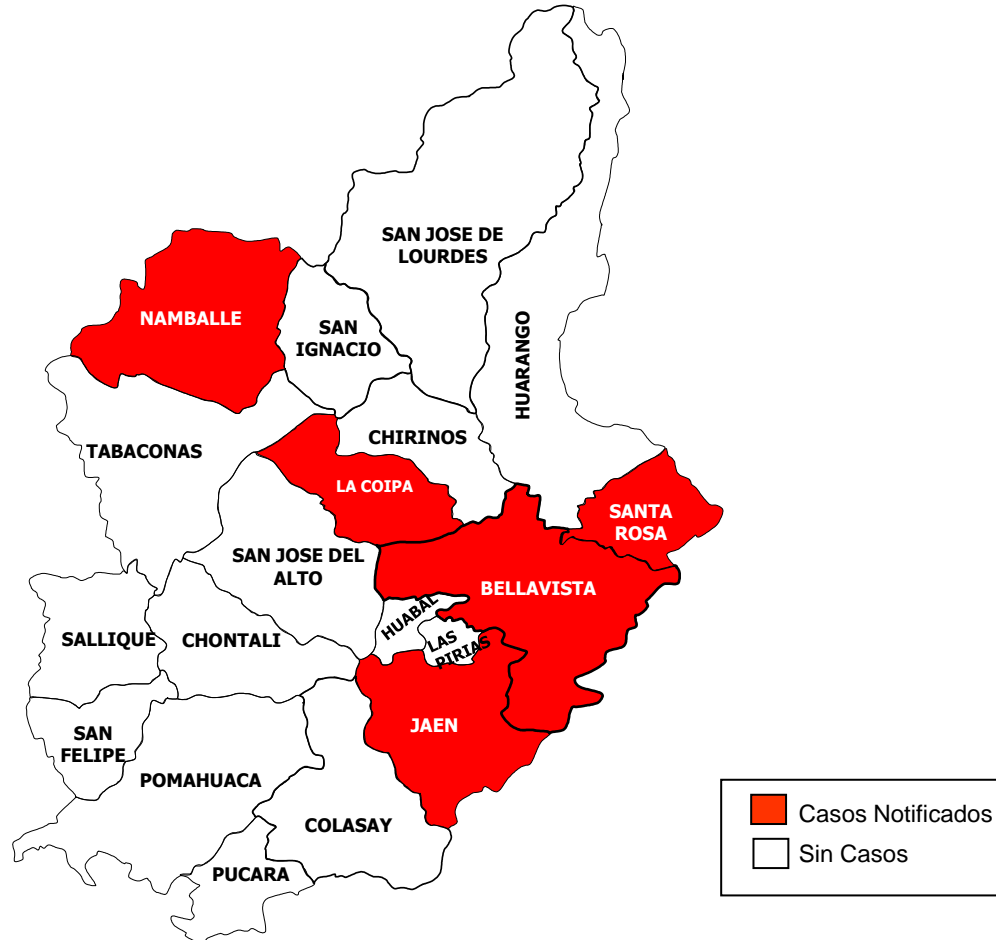
# SITUACION EPIDEMIOLOGICA: INMUNOPREVENIBLES-TOS FERINA

## SUB REGION DE SALUD JAEN S.E. 06 - 2017

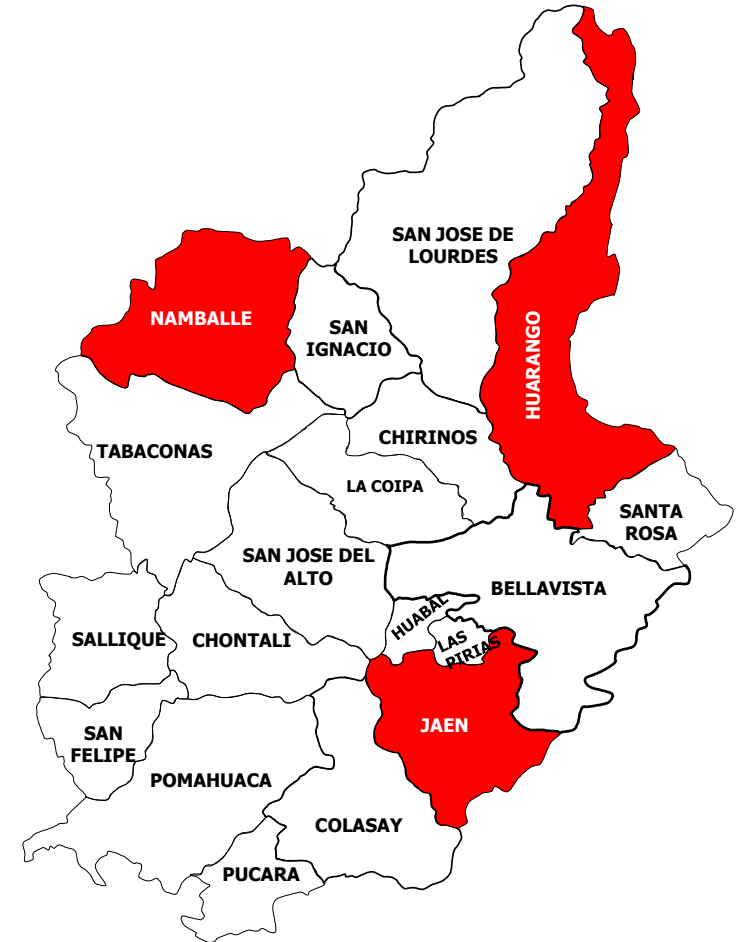


SALA SITUACIONAL 2017

### CASOS DE TOS FERINA POR DISTRITOS 2016



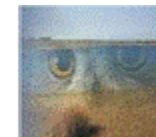
### CASOS DE TOS FERINA POR DISTRITOS 2017





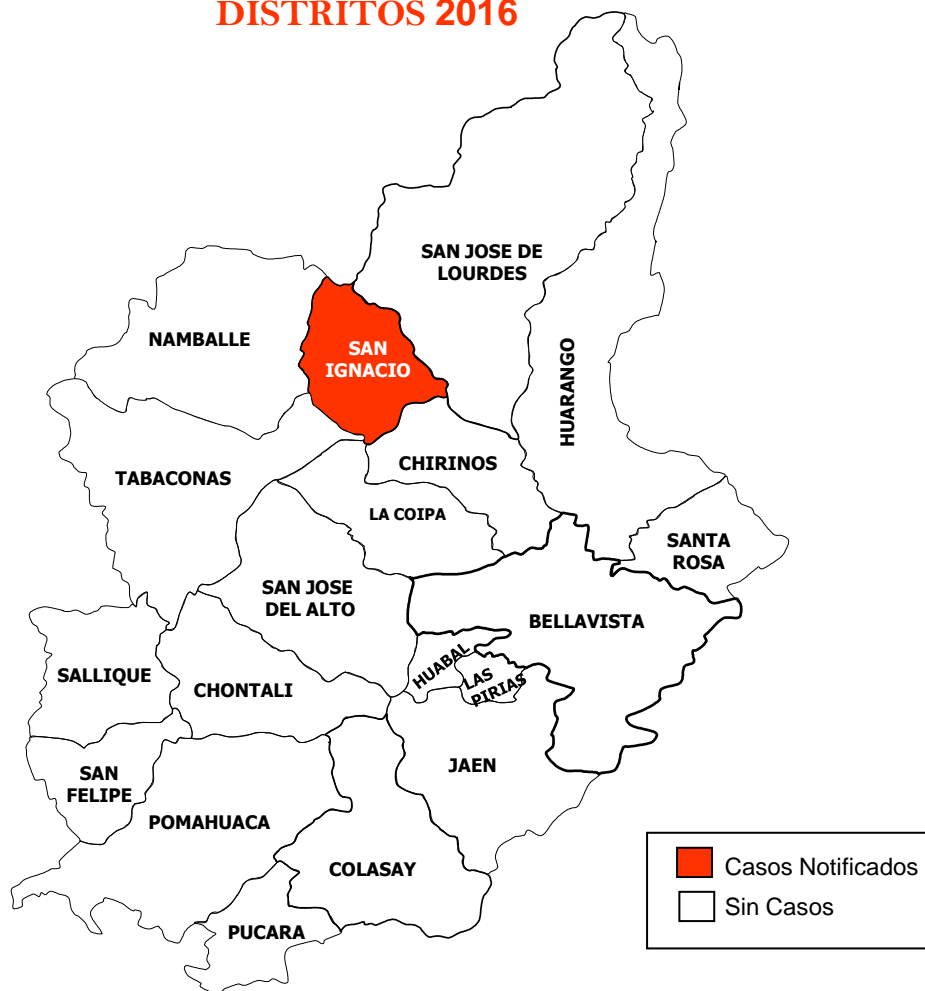
# SITUACION EPIDEMIOLOGICA: INMUNOPREVENIBLES - P F A

## SUB REGION DE SALUD JAEN S.E. 06 - 2017



SALA SITUACIONAL 2017

### CASOS DE PFA POR DISTRITOS 2016



### CASOS DE PFA POR DISTRITOS 2017

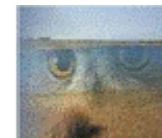






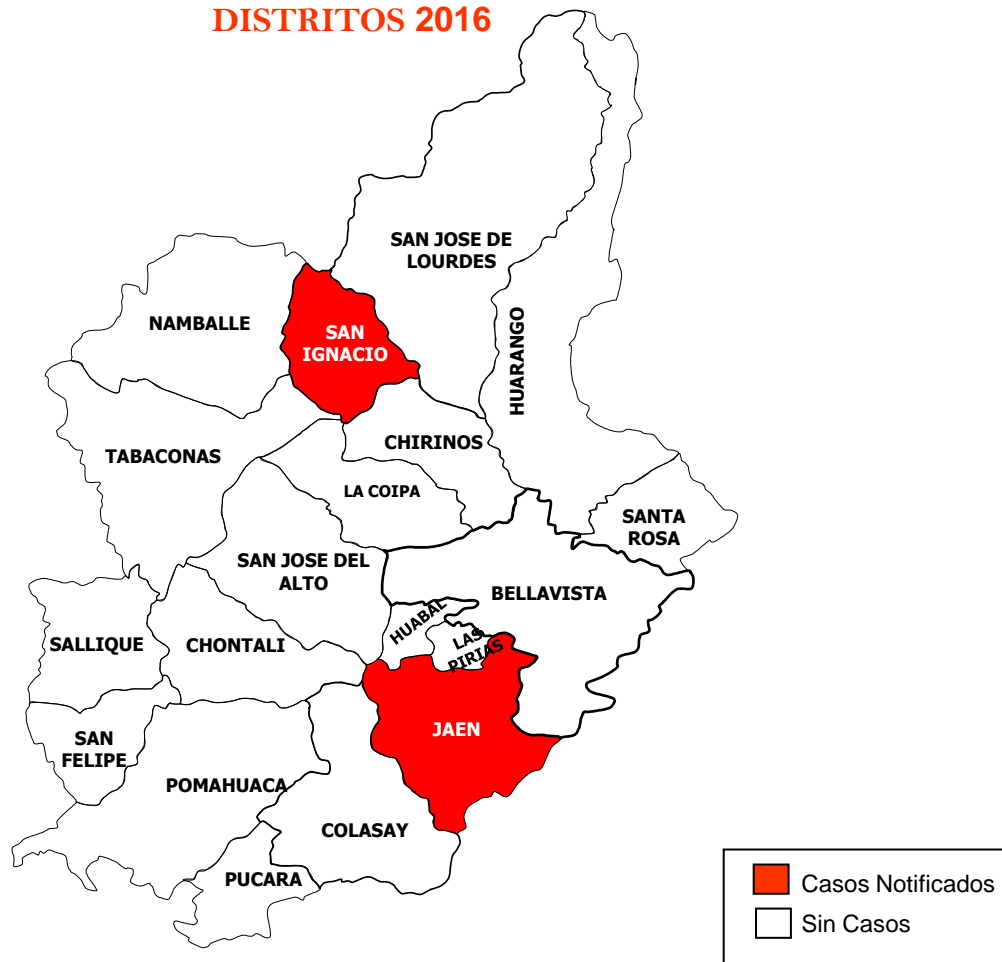
# SITUACION EPIDEMIOLOGICA: INMUNOPREVENIBLES- RUBEOLA

## SUB REGION DE SALUD JAEN S.E. 06 - 2017

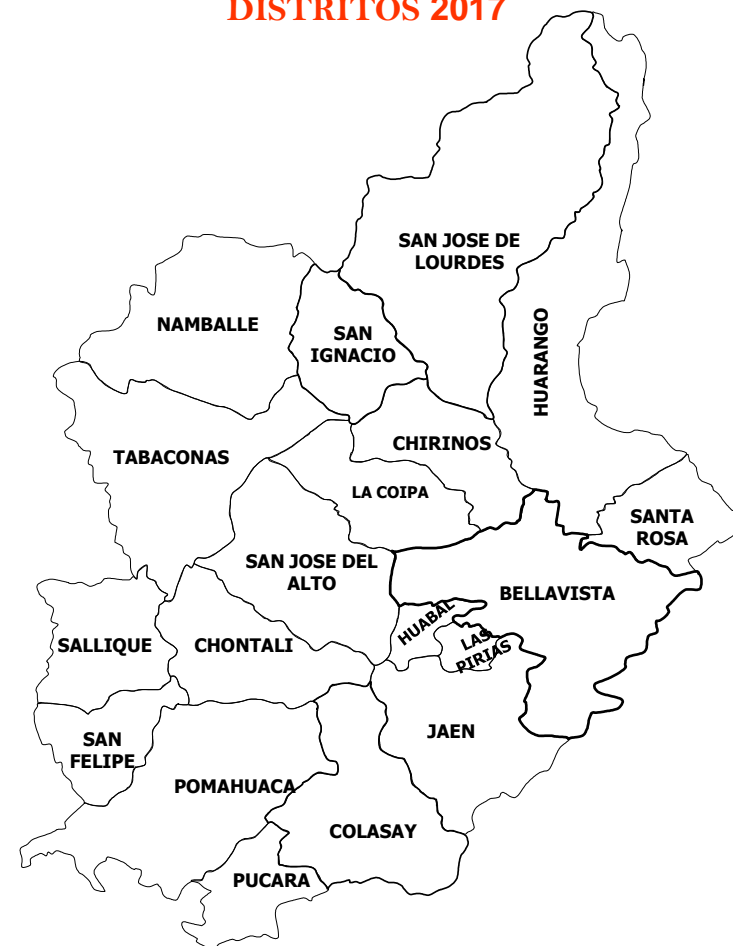


SALA SITUACIONAL 2017

### CASOS DE RUBEOLA POR DISTRITOS 2016



### CASOS DE RUBEOLA POR DISTRITOS 2017



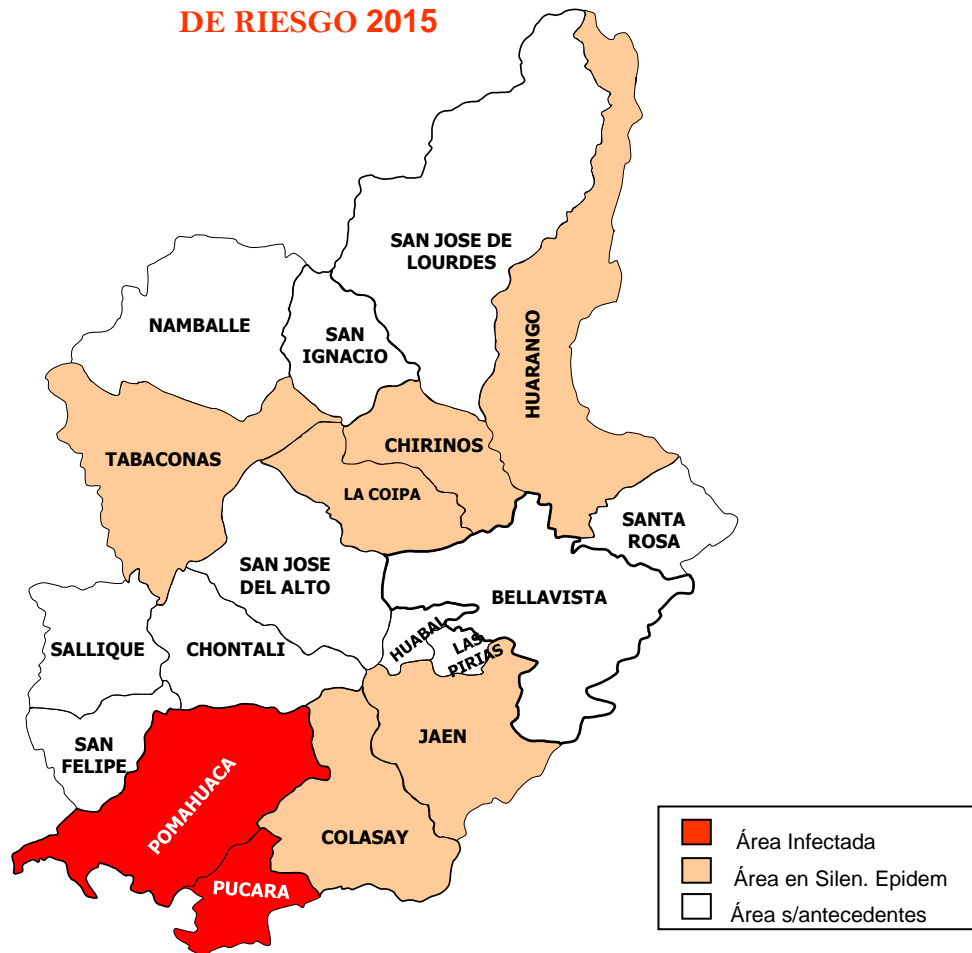


# SITUACION EPIDEMIOLOGICA: TRANSMISIBLES - PESTE

## SUB REGION DE SALUD JAEN S.E. 06 - 2017



### CARACTERIZACION DE AREAS DE RIESGO 2015



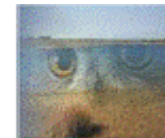
### CARACTERIZACION DE AREAS DE RIESGO 2017



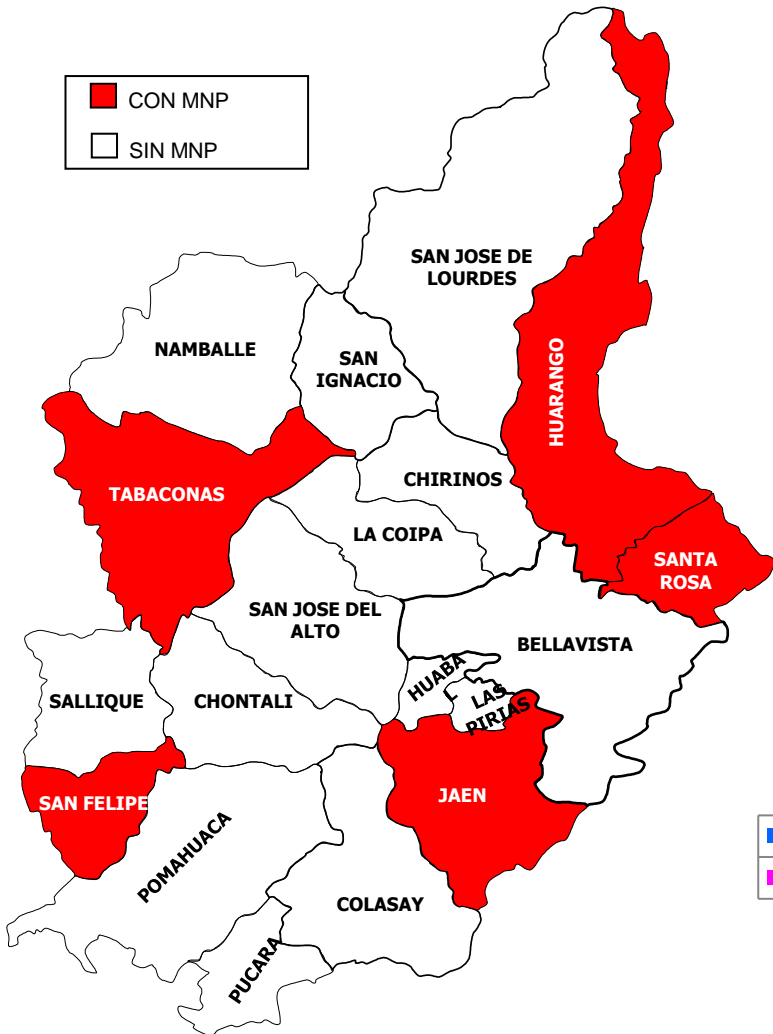


# SITUACION EPIDEMIOLOGICA: MUERTE FETAL/ NEONATAL

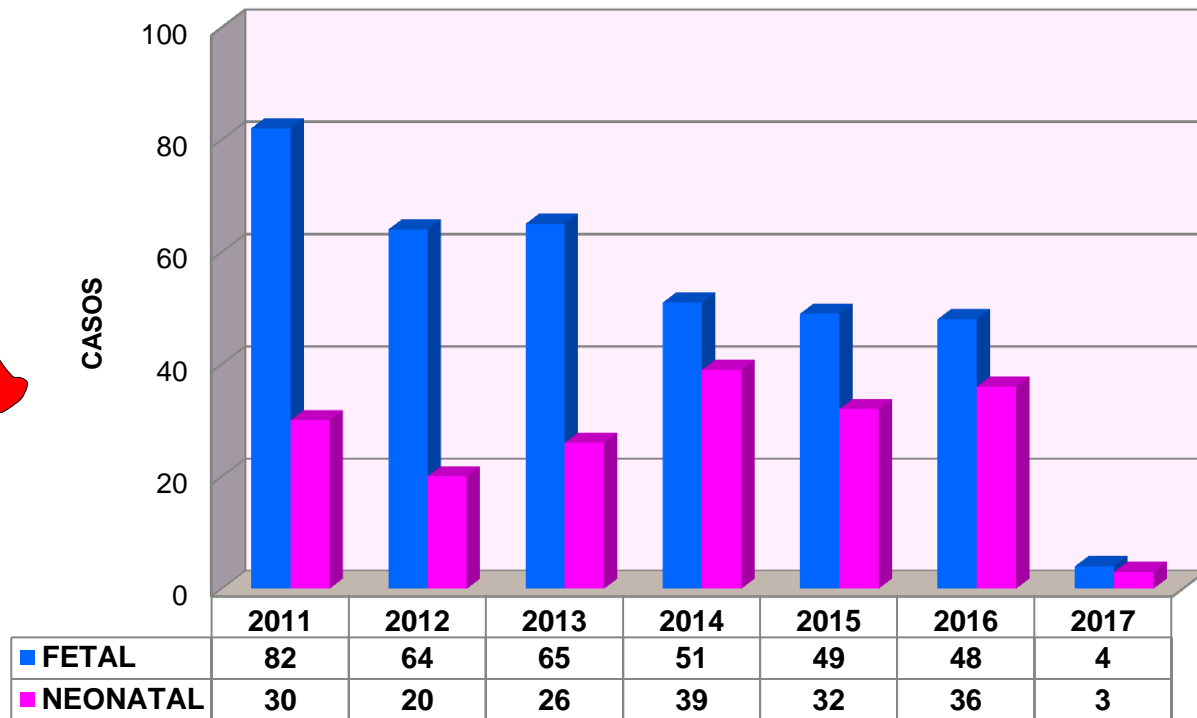
## SUB REGION DE SALUD JAEN S.E. 06 - 2017



SALA SITUACIONAL 2017



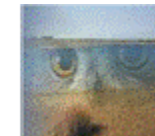
### CASOS DE MUERTE PERINATAL/NEONATAL POR AÑOS SUB REGION DE SALUD JAEN 2011 - 2017



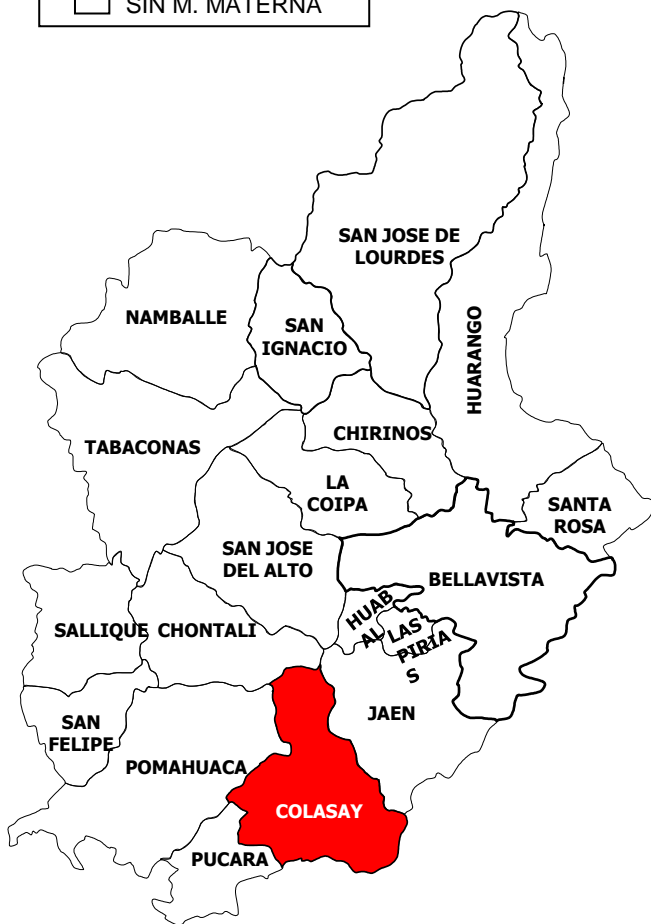
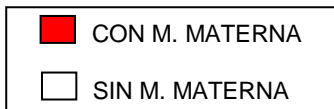


# SITUACION EPIDEMIOLOGICA: MUERTE MATERNAS

## SUN REGION DE SALUD JAEN DEL 2010 al 2017 – SE. 06



SALA SITUACIONAL 2017

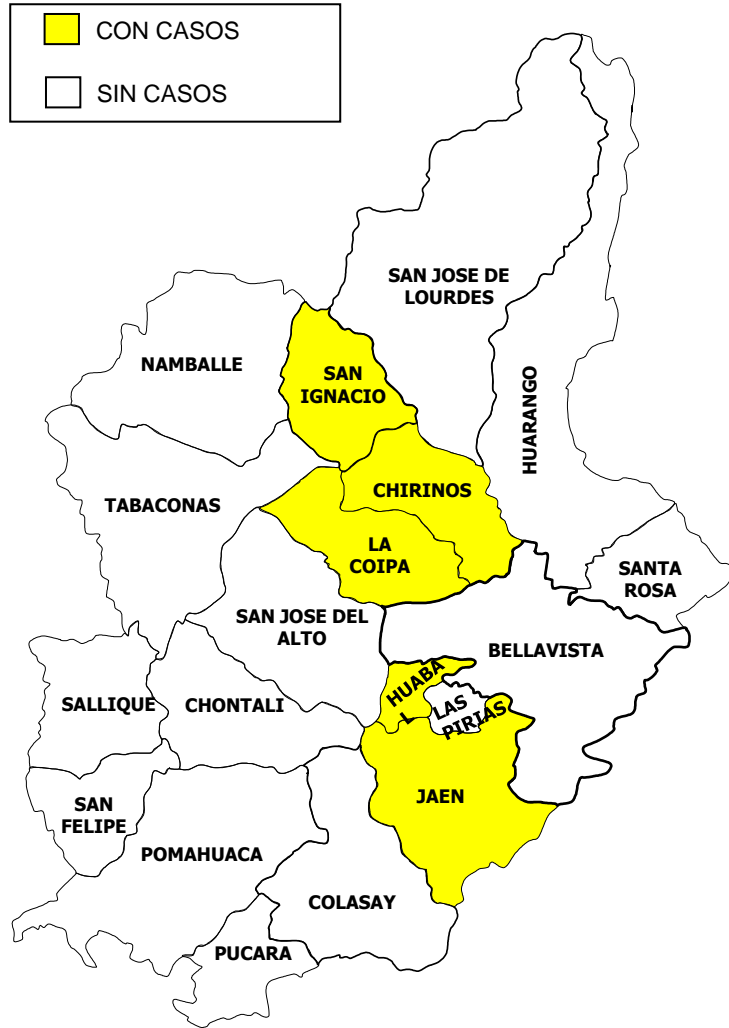


NOTIFICACION DE MUERTES MATERNAS POR DISTRITO Y AÑOS															
SUB REGION DE SALUD JAEN 2010 - 2017															
DISTRITO	2010	2011	2012			2013		2014		2015		2016		2017*	
	M.M. DIRECTA	M.M. DIRECTA	M.M. DIRECTA	M.M. INDIRECTA	M.M. INCIDENTAL	M.M. DIRECTA	M.M. INDIRECTA	M.M. DIRECTA	M.M. INDIRECTA	M.M. DIRECTA	M.M. INDIRECTA	M.M. DIRECTA	M.M. INDIRECTA	M.M. DIRECTA	M.M. INDIRECTA
JAEN	3	2	2	1		1	1	3		4		2	1		
COLASAY									1	1					1
POMAHUACA			1												
PUCARA															
SALLIQUE	1					1									
SAN FELIPE				1											
SAN JOSE ALTO		1				1						1			
SANTA ROSA					1								1		
SAN IGNACIO			1					1		2	1				
CHIRINOS												1			
HUARANGO		1				1		1							
LA COIPA	1														
NAMBALLE		1													
S. JOSE LOURDES			1												
TABACONAS		1	1			1						1			
<b>TOTAL</b>	<b>5</b>	<b>6</b>	<b>6</b>	<b>2</b>	<b>1</b>	<b>5</b>	<b>1</b>	<b>5</b>	<b>1</b>	<b>7</b>	<b>1</b>	<b>5</b>	<b>2</b>	<b>0</b>	<b>1</b>

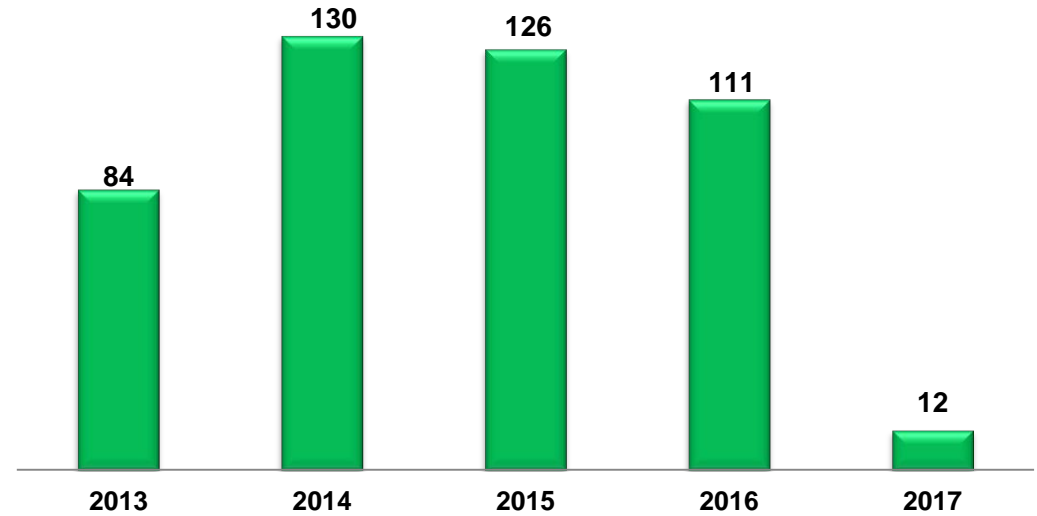


# SITUACION EPIDEMIOLOGICA: TUBERCULOSIS

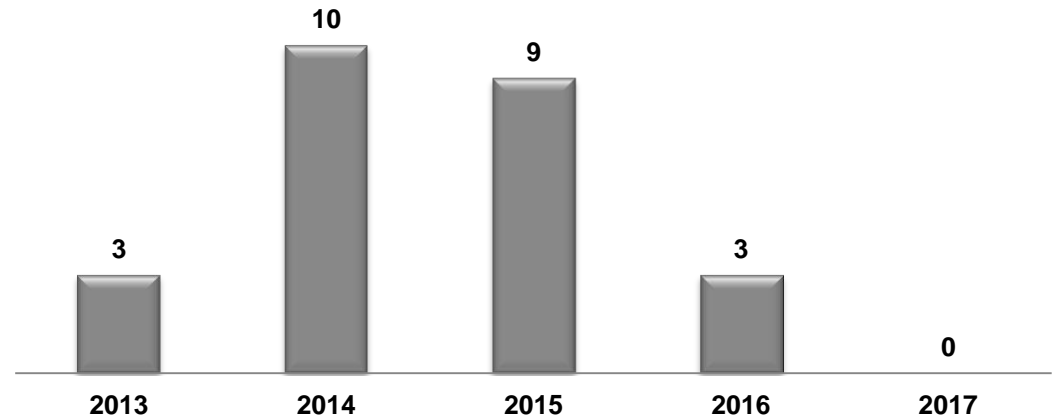
## SUB REGION DE SALUD JAEN DEL 2013 al 2017 – SE. 06



CASOS NOTIFICADOS DE TUBERCULOSIS  
SRS - JAEN AÑO 2013 - 2017 - SE. 06



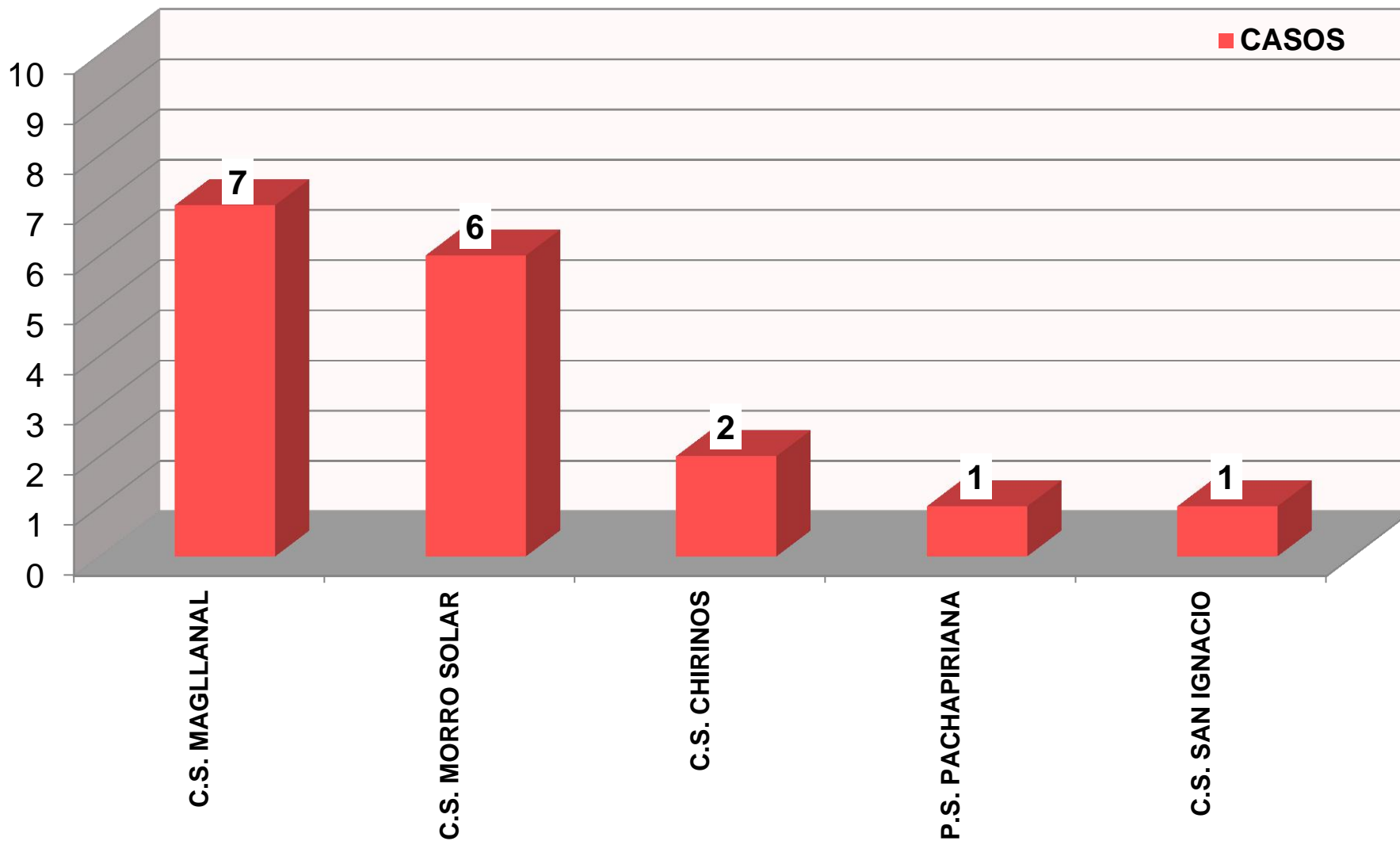
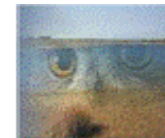
DEFUNSIONES POR TUBERCULOSIS  
SRS - JAEN 2013 al 2017 - SE. 06





# SITUACION EPIDEMIOLOGICA: VIOLENCIA FAMILIAR

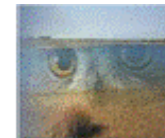
## SUB REGION DE SALUD JAEN 2017 (Enero)





# SITUACION EPIDEMIOLOGICA: VIH- SIDA

## SUB REGION DE SALUD JAEN 2014 al 2017 (Enero)



SALA SITUACIONAL 2016

