



GOBIERNO REGIONAL CAJAMARCA
DIRECCION REGIONAL DE SALUD CAJAMARCA
SUB REGION DE SALUD JAEN
DIRECCION DE EPIDEMIOLOGIA



SITUACIÓN DEL DENGUE



S.E. 18 - 2015

Al 09/05/2015

SUB REGION DE SALUD JAEN



ORGANIZACIÓN DE LA RED EPIDEMIOLOGICA SRS - JAEN - 2015

POBLACION TOTAL SRS - JAEN
347364 HABITANTES

**166 Unidades
Notificantes**

02 Hospitales
41 Centros de Salud
118 Puestos de Salud
05 Otros Establecimientos





ESCENARIOS EPIDEMIOLOGICOS DE DENGUE

SUB REGION DE SALUD JAEN AÑO 2015 - S.E. 18

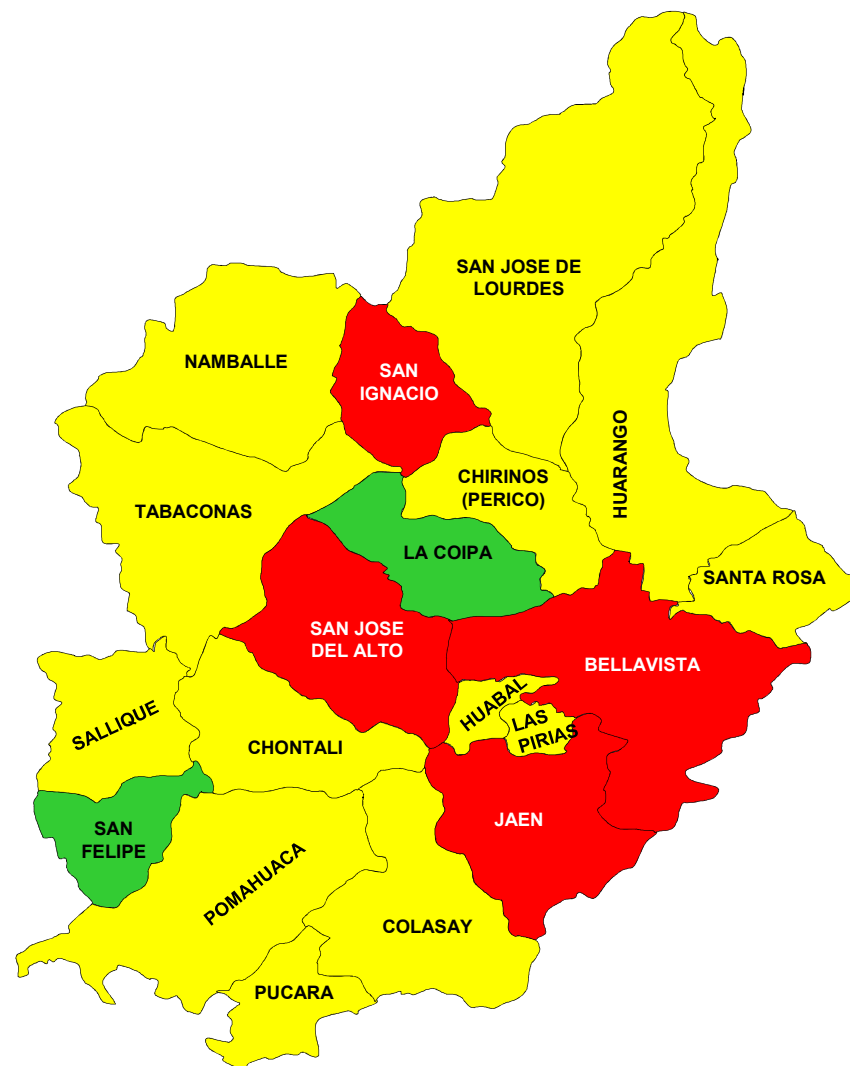
LEYENDA

- III A casos y vector
- II sin casos y vector
- I sin casos y sin vector

POBLACION EN RIESGO

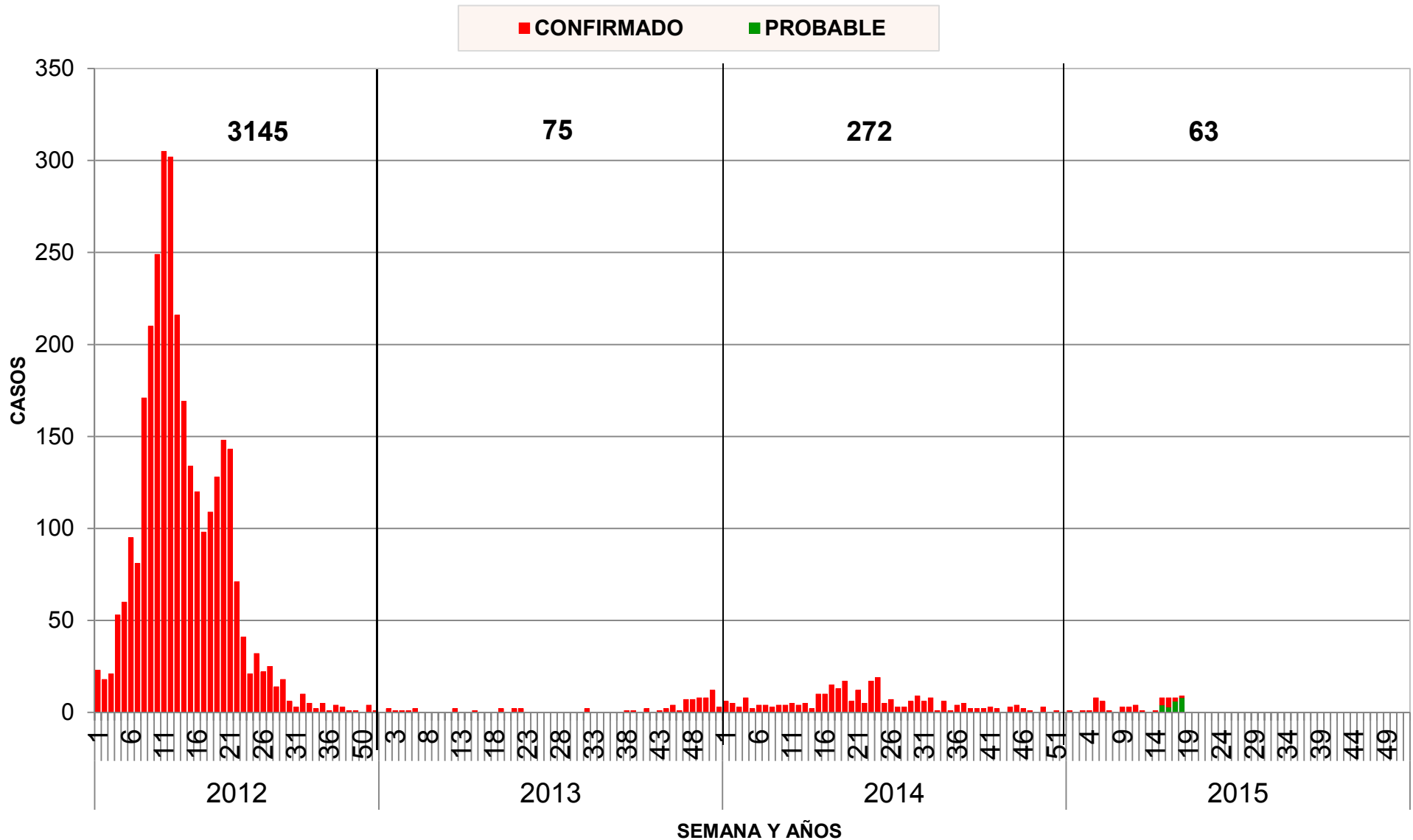
183844 personas en la Sub Región de salud Jaén viven en riesgo.

En los Distritos de San Felipe y La Coipa no tenemos ni vector ni casos.





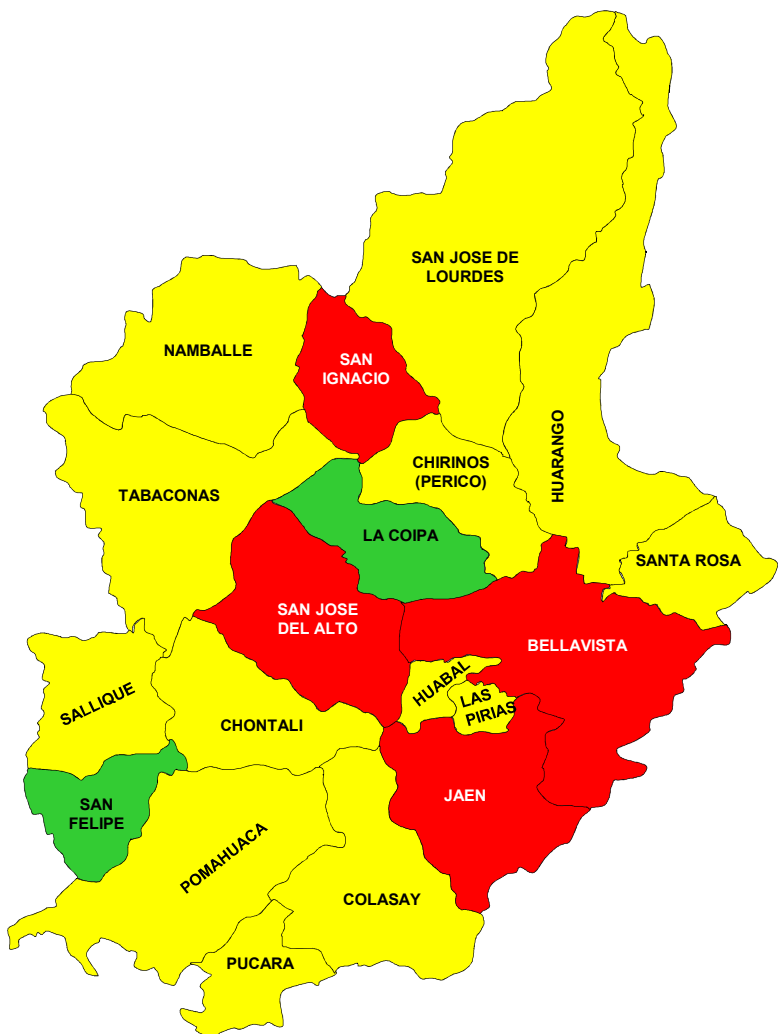
CASOS DE DENGUE PROBABLES Y CONFIRMADOS POR S.E. SUB REGION DE SALUD JAEN AÑO 2012 - 2015 – *S.E. 18





CASOS DE DENGUE POR DISTRITOS

SUB REGION DE SALUD JAEN AÑO 2015 – SE. 18

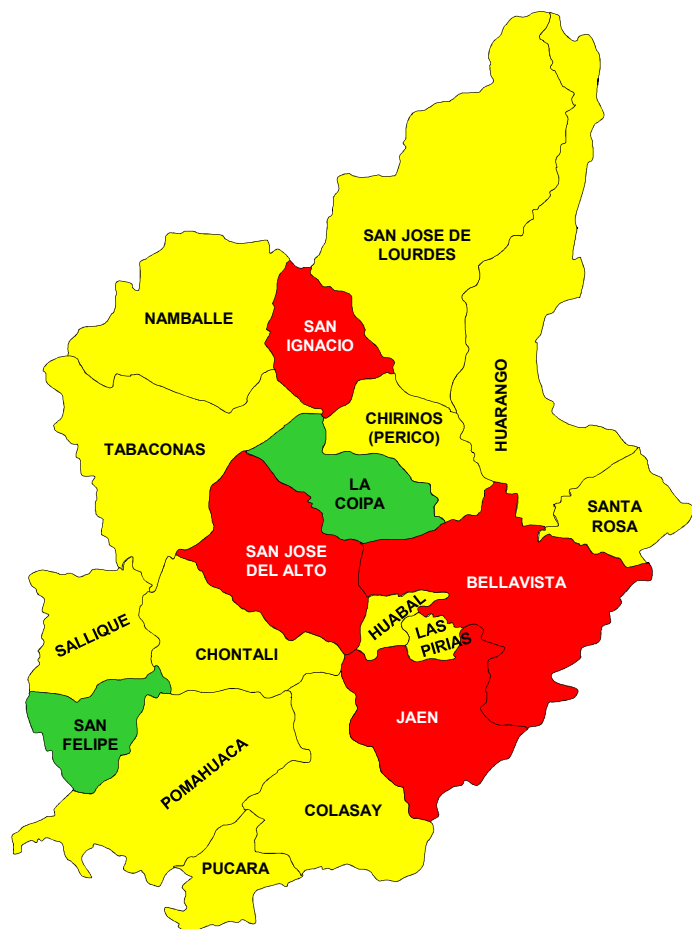


DISTRITOS	NUMERO DE CASOS			%	T.I.A x 100000
	PROBABLES	CONFIRMADOS	TOTAL		
JAEN	19	38	57	90.48	66.07
BELLAVISTA		1	1	1.5873	8.32
CHONTALI					
COLASAY					
HUABAL					
LAS PIRIAS					
POMAHUACA					
PUCARA					
SALLIQUE					
SAN FELIPE					
SAN JOSE ALTO	2	2	4	6	235.02
SANTA ROSA					
SAN IGNACIO		1	1	2	4.52
CHIRINOS					
HUARANGO					
LA COIPA					
NAMBALLE					
SAN JOSE LOURDES					
TABACONAS					
TOTAL	21	42	63	100	34.27



CASOS DE DENGUE SEGÚN CLASIFICACION CLINICA

SUB REGION DE SALUD JAEN AÑO 2015 – SE. 18



DISTRITOS	CASOS	%	T.I. x 100000	DENGUE SIN SEÑALES		DENGUE CON SEÑALES		DENGUE GRAVE		FALLECIDOS
				CASOS	%	CASOS	%	CASOS	%	
JAEN	57	90.48	66.07	35	87.5	22	95.7			
BELLAVISTA	1	1.59	8.32			1	4.3			
CHONTALI										
COLASAY										
HUABAL										
LAS PIRIAS										
POMAHUACA										
PUCARA										
SALLIQUE										
SAN FELIPE										
SAN JOSE ALTO	4	6.35		4	10.0					
SANTA ROSA										
SAN IGNACIO	1	1.59		1	2.5					
CHIRINOS										
HUARANGO										
LA COIPA										
NAMBALLE										
SAN JOSE LOURDES										
TABACONAS										
TOTAL	63	100	34.27	40	100	23	100	0		0

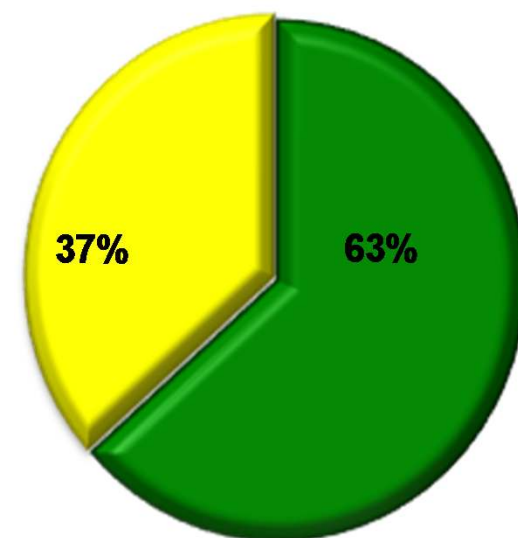


CASOS DE DENGUE SEGÚN CLASIFICACION SUB REGION DE SALUD JAEN AÑO 2015 - S.E. 18

CASOS DE DENGUE	2014
SIN SEÑALES DE ALARMA	40
CON SEÑALES DE ALARMA	23
DENGUE GRAVE	0
NOTIFICADOS	63

TIPO DE DIAGNOSTICO	2014
CONFIRMADOS	42
PROBABLE	21
NOTIFICADOS	63

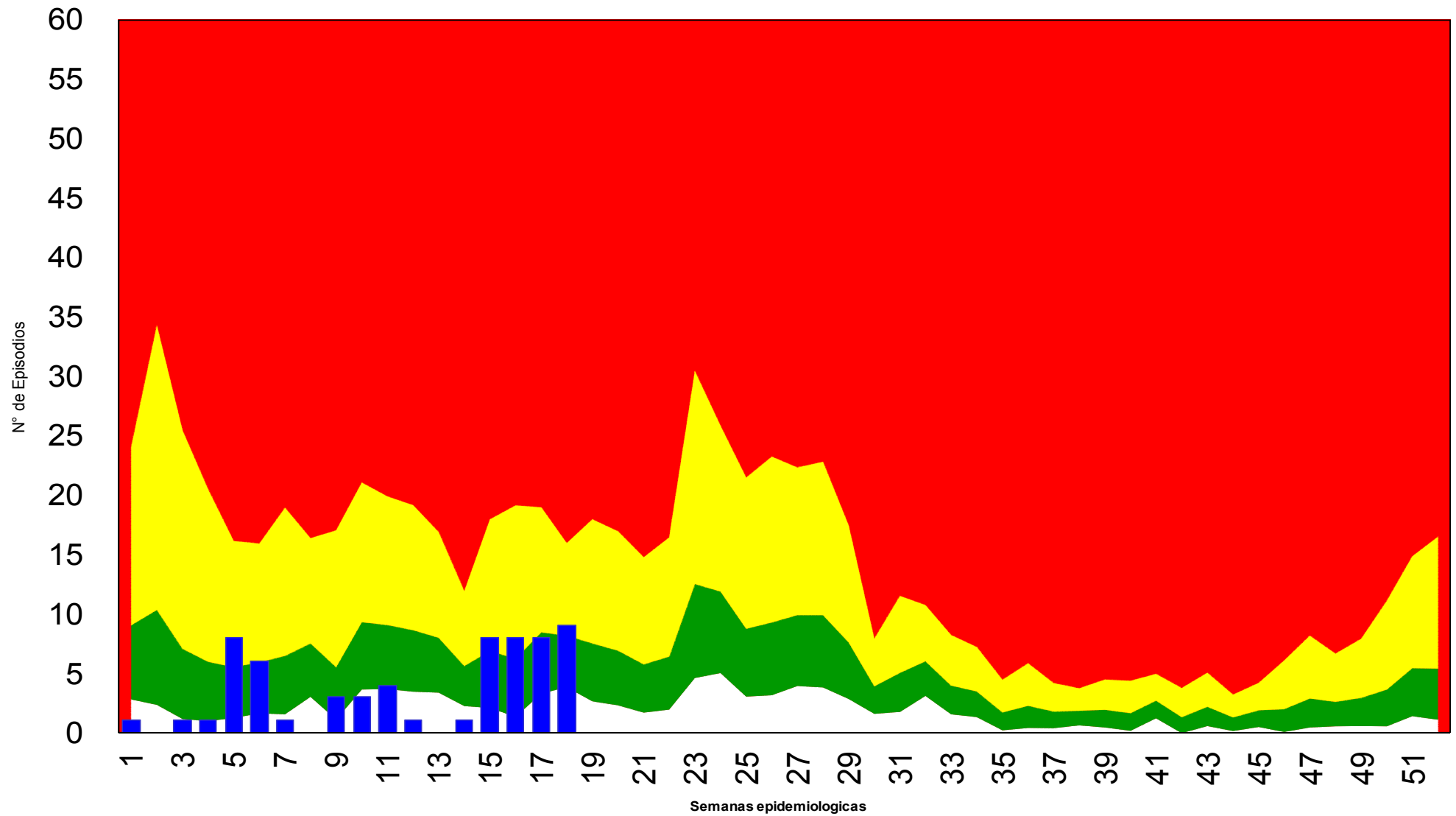
■ SIN SEÑALES DE ALARMA
■ CON SEÑALES ALARMA
■ DENGUE GRAVE





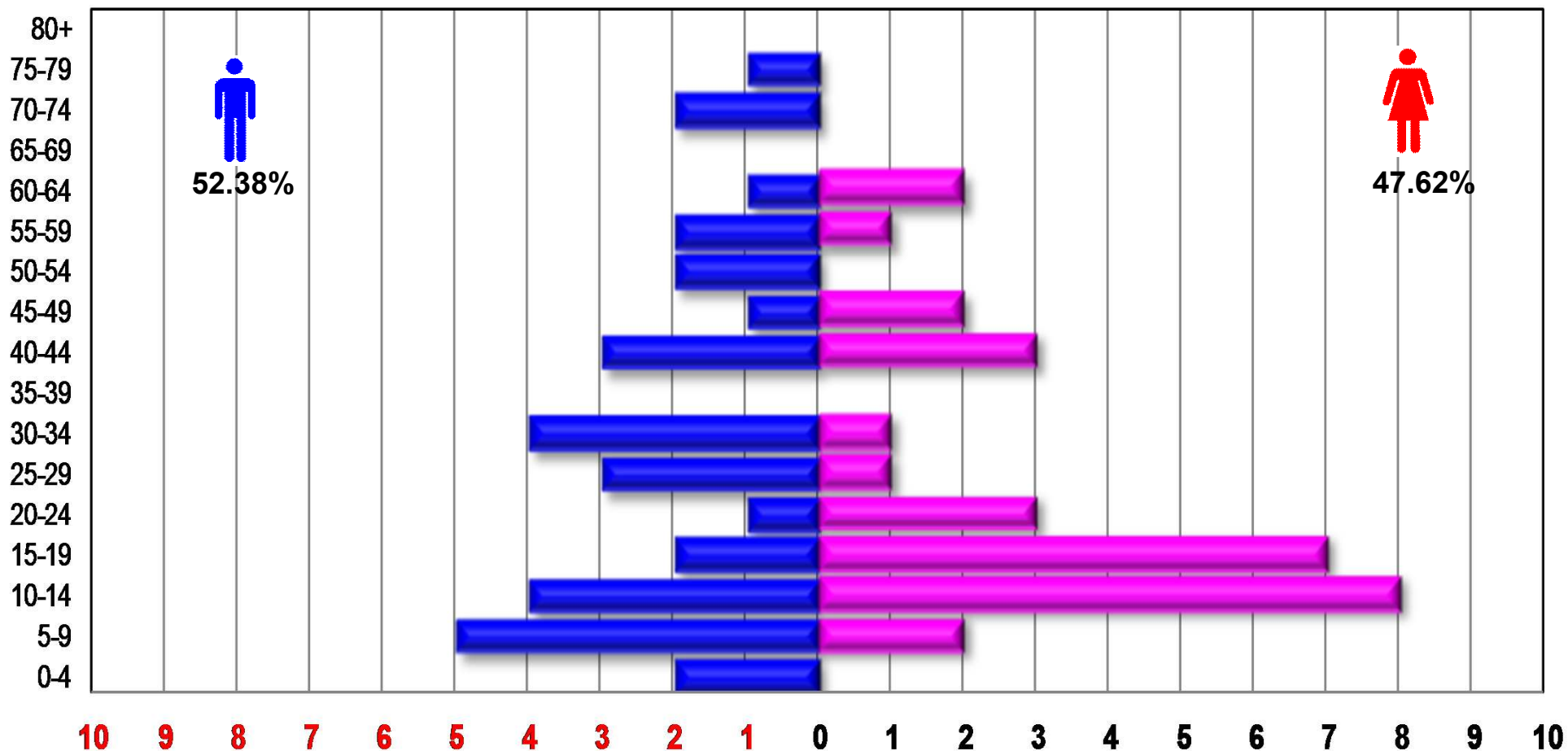
CANAL ENDEMICICO DE DENGUE

SUB REGION DE SALUD JAEN AÑO 2015 - S.E. 18





Nº CASOS DE DENGUE POR GRUPOS DE EDAD Y SEXO SUB REGION DE SALUD JAEN AÑO 2015 - S.E. 18

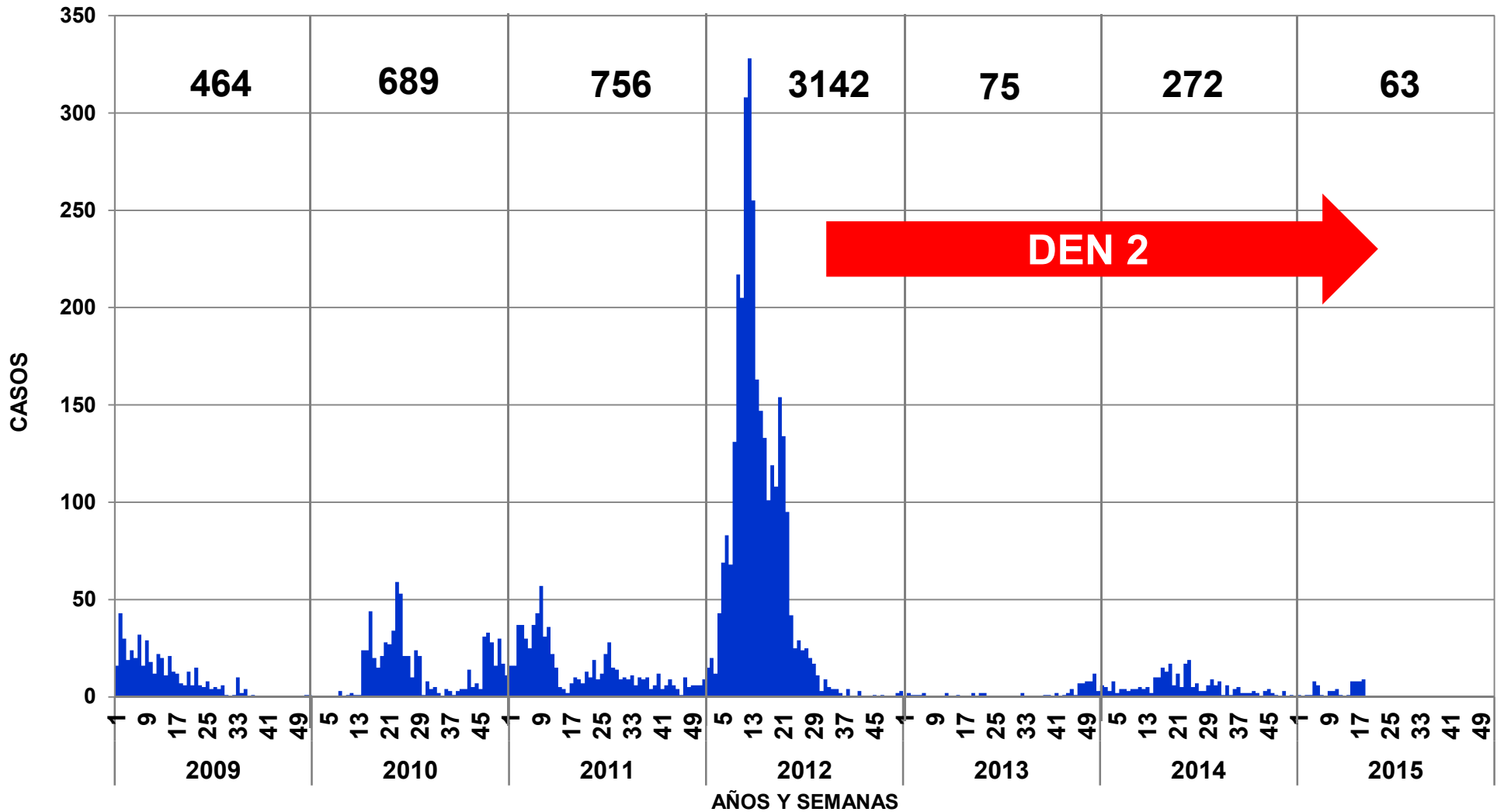


SEXO / EDAD	0-4	05 - 09	10 - 14	15-19	20-24	25-29	30-34	35-39	40-44	45-49	50-54	55-59	60-64	65-69	70-74	75-79	80+
MASCULINO	2	5	4	2	1	3	4		3	1	2	2	1		2		1
FEMENINO		2	8	7	3	1	1		3	2		1	2				



CURVA HISTORICA CASOS DE DENGUE

SUB REGION DE SALUD JAEN AÑO 2009 - 2015 - *S.E. 18





SEROTIPO CIRCULANTE DEN 1, DEN 2, DEN 3 y DEN 4 SRS – JAEN 2003 - 2015

