



PERÚ

Ministerio
de Salud

Centro Nacional de Epidemiología de
Prevención y Control de Enfermedades

GOBIERNO REGIONAL CAJAMARCA
DIRECCION REGIONAL DE SALUD CAJAMARCA
DIRECCION SUB REGIONAL DE SALUD I JAEN
DIRECCION DE EPIDEMIOLOGIA



SALA SITUACIONAL DE DENGUE



S.E. 40-2020

DIRECCION DE EPIDEMIOLOGIA
DIRECCION SUB REGIONAL DE SALUD I JAEN



RED EPIDEMIOLOGICA

DIRECCION REGIONAL DE SALUD | JAEN 2020



**POBLACION TOTAL
DSRS - JAEN
331,363 hab.**

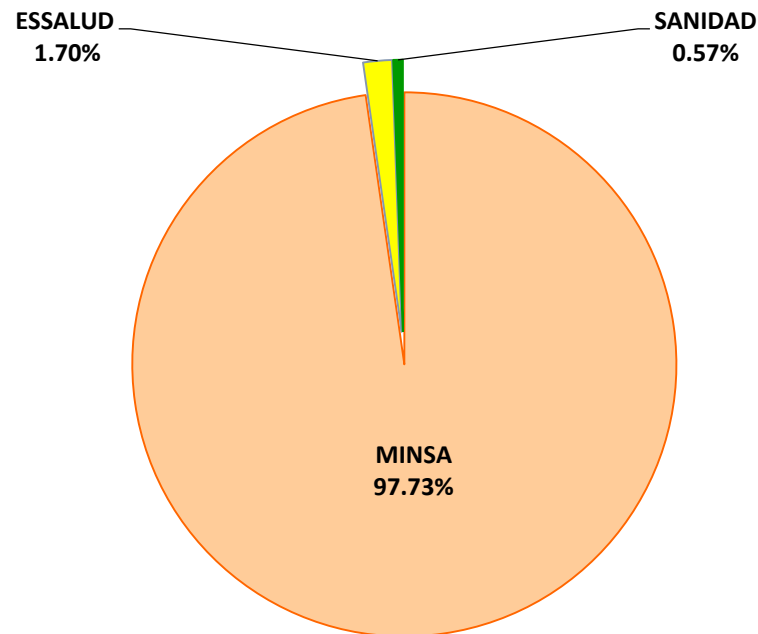


UNIDADES NOTIFICANTES POR ENTIDAD ADMINISTRATIVA

DSRS – Jaén - 2020

176 Unidades Notificantes

02 Hospitales
43 Centros de Salud
127 Puestos de Salud
03 Essalud
01 Sanidad - PNP





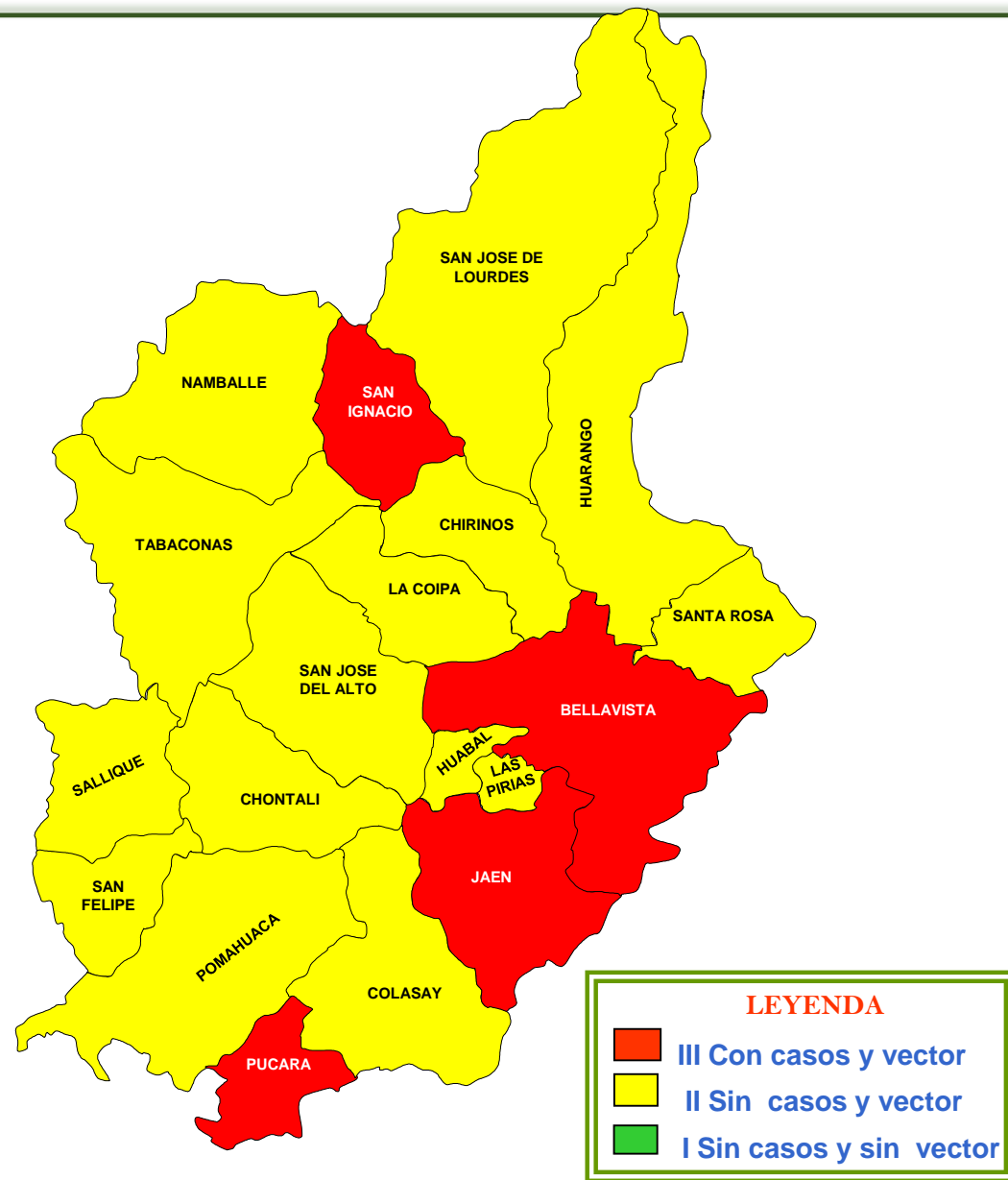
ESCENARIOS EPIDEMIOLOGICOS Y POBLACION EN RIESGO PARA DENGUE

DIRECCION SUB REGIONAL DE SALUD I JAEN 2020

POBLACION EN RIESGO PARA DENGUE 2020

195,645 - personas que viven en escenario de transmisión confirmada de Dengue.

PROVINCIA / DISTRITO	POBLACION DENGUE
DISA - JAEN	195,645
PROVINCIA JAEN	143861
JAEN	88427
BELLAVISTA	11551
CHONTALI	1969
COLASAY	6341
HUABAL	2752
LAS PIRIAS	3159
POMAHUACA	6739
PUCARA	7171
SALLIQUE	2275
SAN FELIPE	3912
SAN JOSE DEL ALTO	2769
SANTA ROSA	6796
PROVINCIA SAN IGNACIO	51784
SAN IGNACIO	20155
CHIRINOS	1875
HUARANGO	8155
LA COIPA	3379
NAMBALLE	3385
SAN JOSE DE LOURDES	4465
TABACONAS	10370



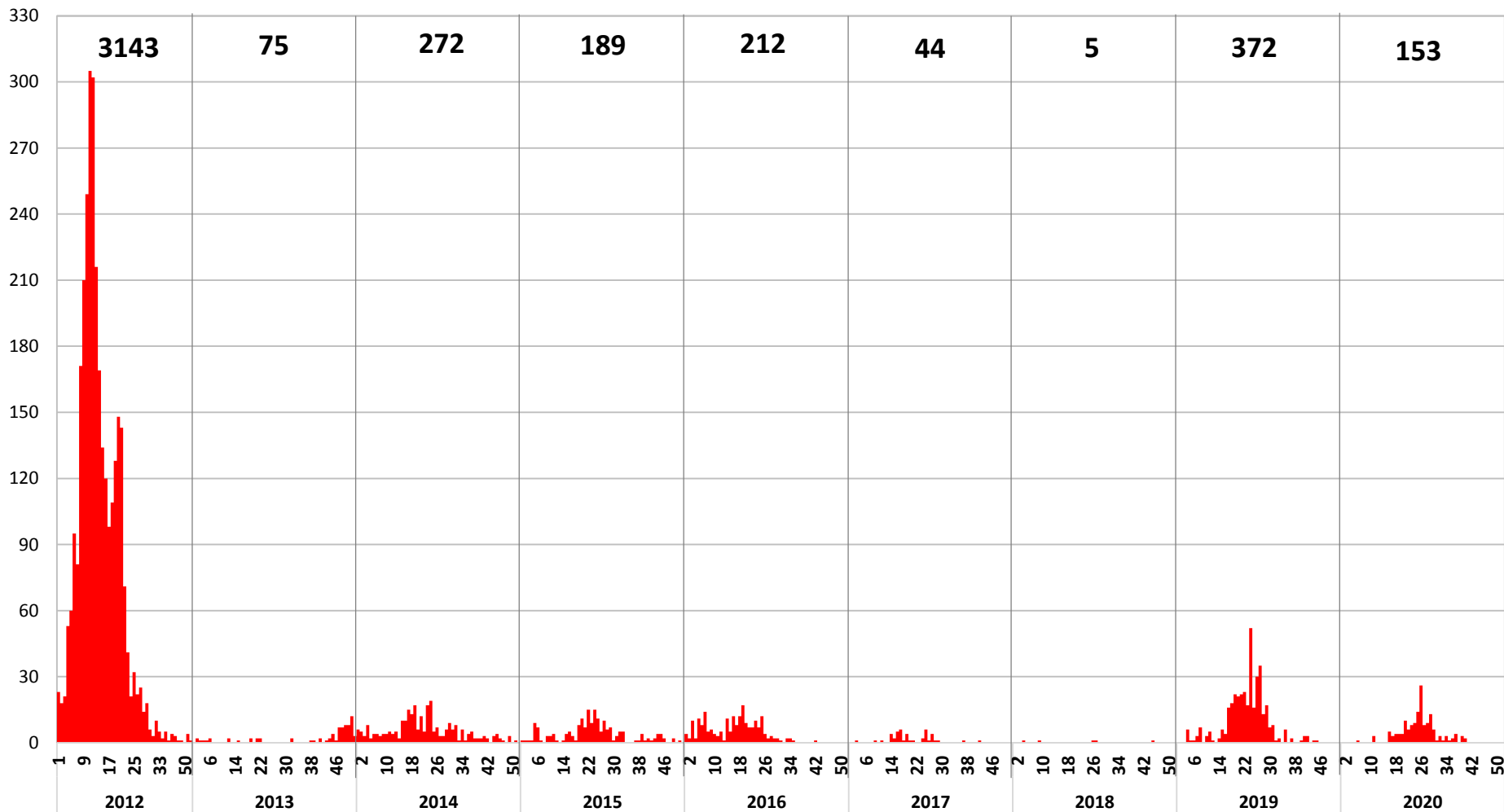


COMPORTAMIENTO HISTORICO DEL DENGUE

DIRECCION SUB REGIONAL DE SALUD I JAEN AÑO 2012 a 2020 – S.E. 40



■ PROBABLE ■ CONFIRMADO





PORCENTAJE DE DENGUE SEGÚN CLASIFICACION CLINICA

DIRECCION SUB REGIONAL DE SALUD I JAEN S.E. 40 - 2020



DISTRITOS	CASOS	%	T.I. x 100 000	DENGUE SIN SEÑALES		DENGUE CON SEÑALES		DENGUE GRAVE	
				CASOS	%	CASOS	%	CASOS	%
JAEN	140	92	158.32	114	81.4	26	18.6		
BELLAVISTA	3	2.0	25.97	3	100				
CHONTALI									
COLASAY									
HUABAL									
LAS PIRIAS									
POMAHUACA									
PUCARA	9	5.9	125.51	9	100				
SALLIQUE									
SAN FELIPE									
SAN JOSE ALTO									
SANTA ROSA									
SAN IGNACIO	1	0.7	4.96	1	100				
CHIRINOS									
HUARANGO									
LA COIPA									
NAMBALLE									
SAN JOSE LOURDES									
TABACONAS									
TOTAL	153	100	78.20	127	83.0	26	17.0	0	0



TASA DE INCIDENCIA ACUMULADA DE DENGUE POR DISTRITOS

DIRECCION SUB REGIONAL DE SALUD I JAEN S.E. 40 - 2020



DISTRITOS	CASOS DE DENGUE POR TIPO DX			%	T.I.A x 100000
	PROBABLES	CONFIRMADOS	TOTAL		
JAEN		140	140	91.5	158.3
BELLAVISTA		3	3	2.0	26.0
CHONTALI					
COLASAY					
HUABAL					
LAS PIRIAS					
POMAHUACA					
PUCARA		9	9	5.9	125.5
SALLIQUE					
SAN FELIPE					
SAN JOSE ALTO					
SANTA ROSA					
SAN IGNACIO		1	1	0.7	5.0
CHIRINOS					
HUARANGO					
LA COIPA					
NAMBALLE					
SAN JOSE LOURDES					
TABACONAS					
TOTAL	0	153	153	100	78.20

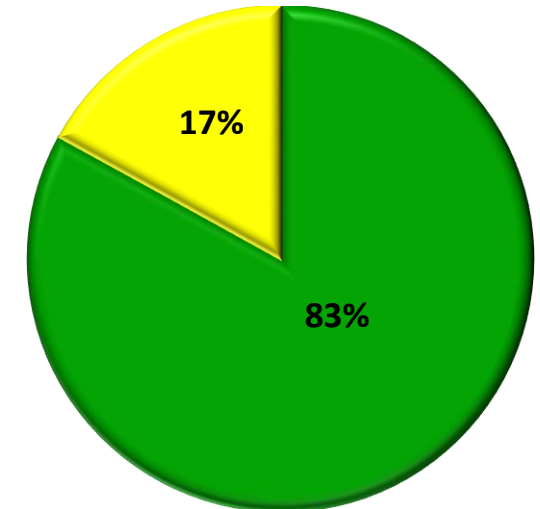


NUMERO DE CASOS Y PORCENTANJE DE DENGUE SEGÚN CLASIFICACION CLÍNICA



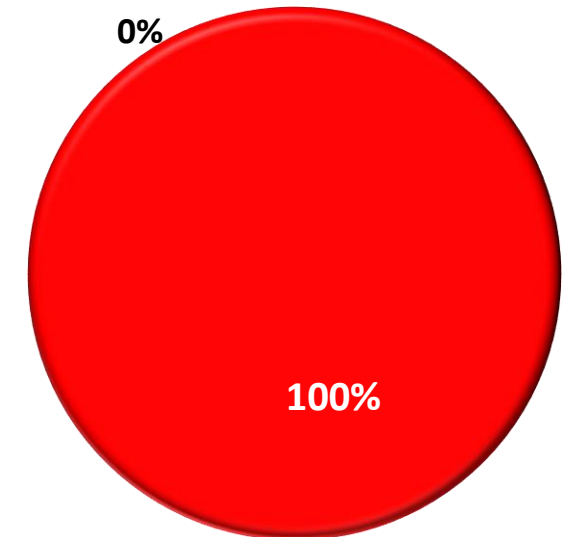
DIRECCION SUB REGIONAL DE SALUD I JAEN S.E. 40 - 2020

CLASIFICACION CLINICA DE DENGUE	2020
SIN SEÑALES DE ALARMA	127
CON SEÑALES DE ALARMA	26
DENGUE GRAVE	
NOTIFICADOS	153



- SIN SEÑALES DE ALARMA
- CON SEÑALES DE ALARMA
- DENGUE GRAVE

TIPO DE DIAGNOSTICO	2020
CONFIRMADOS	153
PROBABLE	00
NOTIFICADOS	153

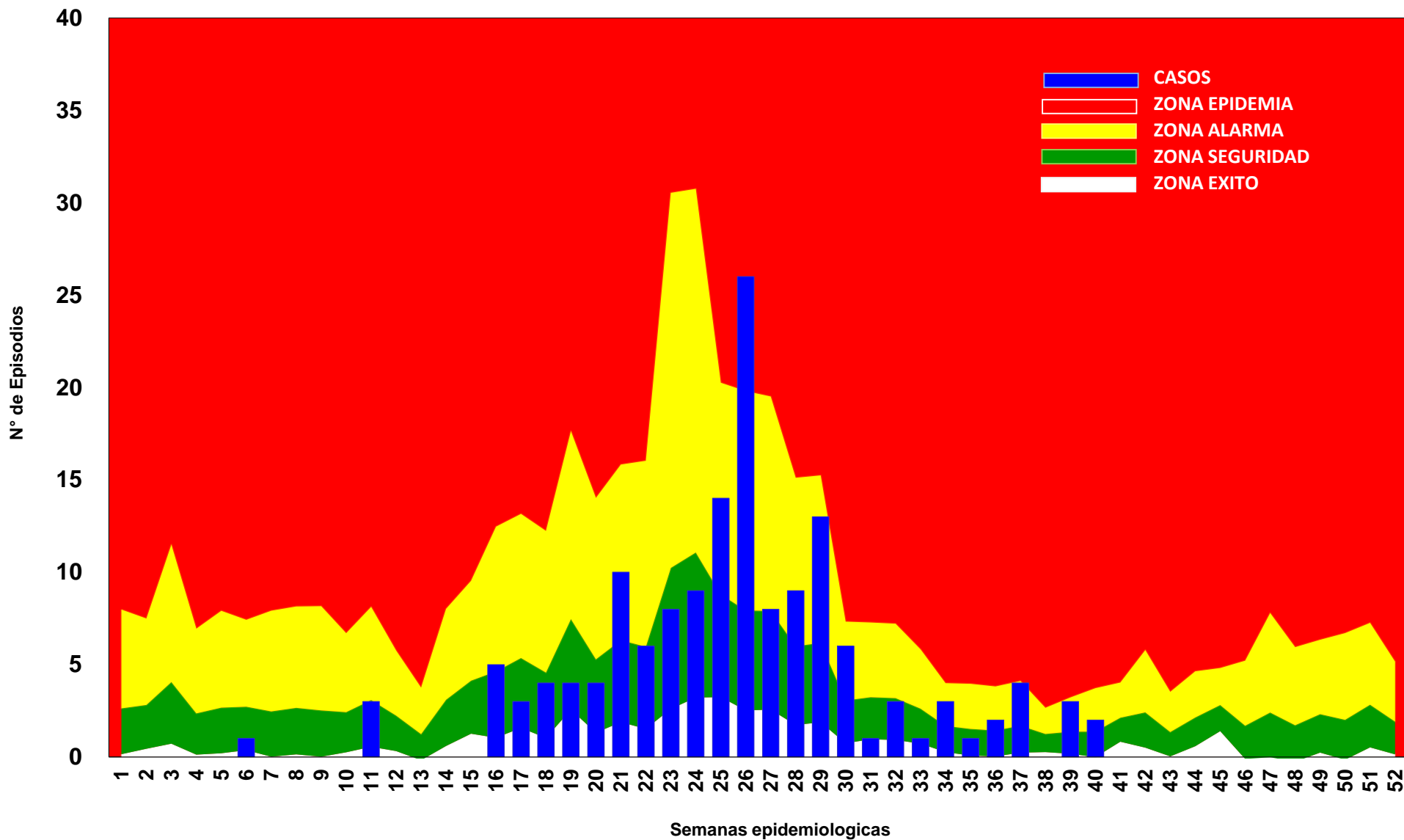


- CONFIRMADOS
- PROBABLES



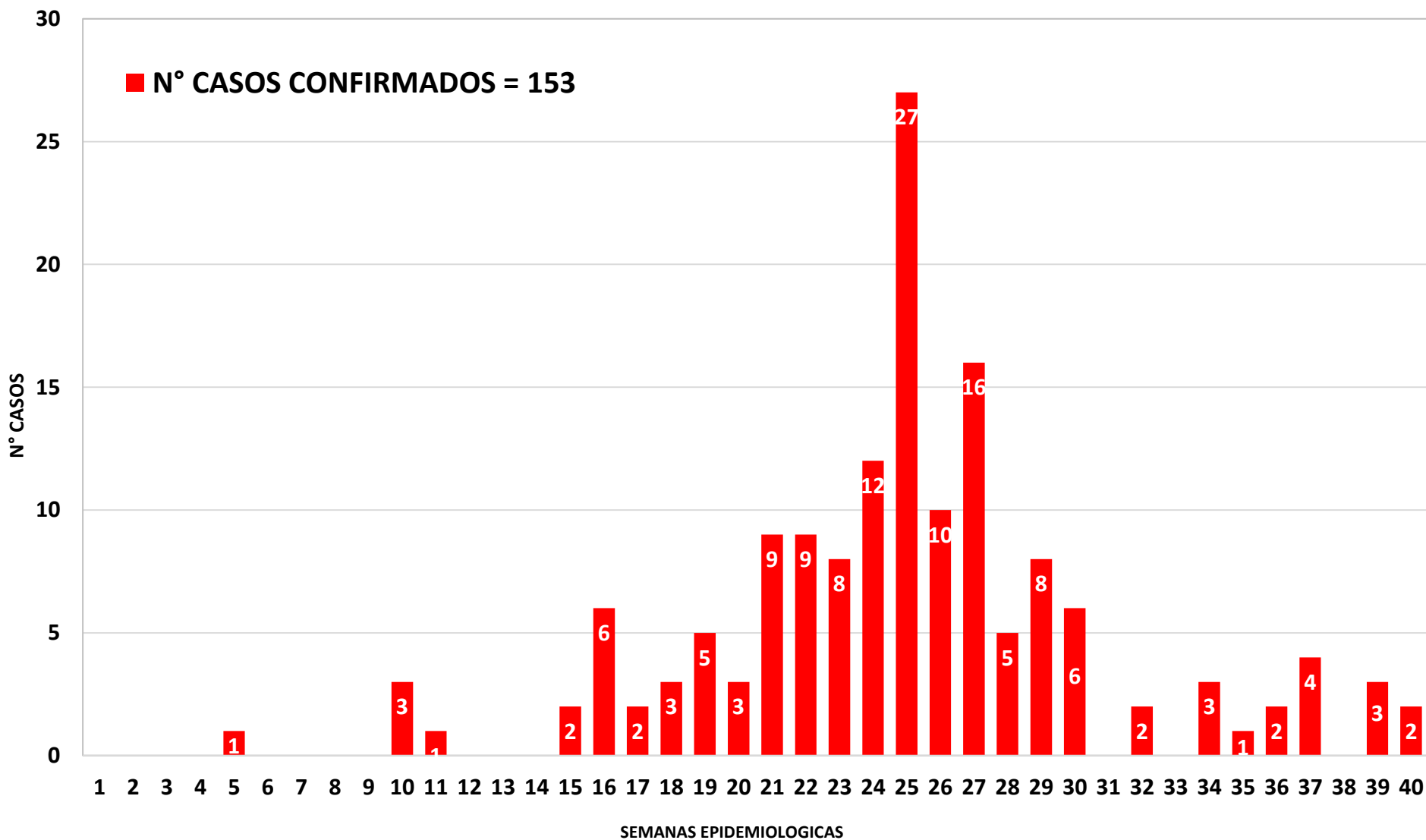
CANAL ENDEMICO DE DENGUE

DIRECCION SUB REGIONAL DE SALUD I JAEN S.E. 40 - 2020





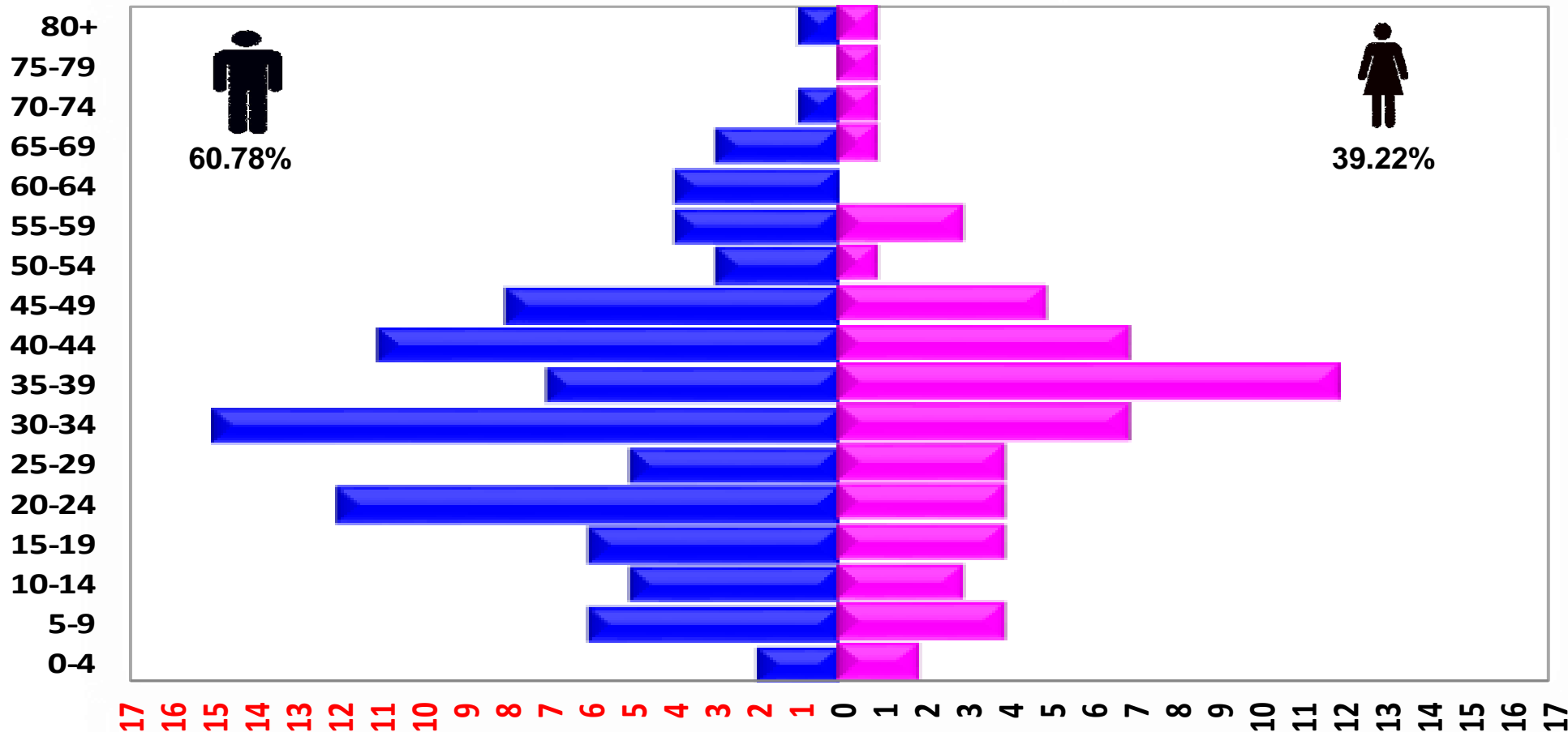
N° DE CASOS DE DENGUE POR FECHA DE INICIO DE SINTOMAS DIRECCION SUB REGIONAL DE SALUD I JAEN S.E. 40 - 2020





PIRAMIDE DE DENGUE POR GRUPOS DE EDAD Y SEXO

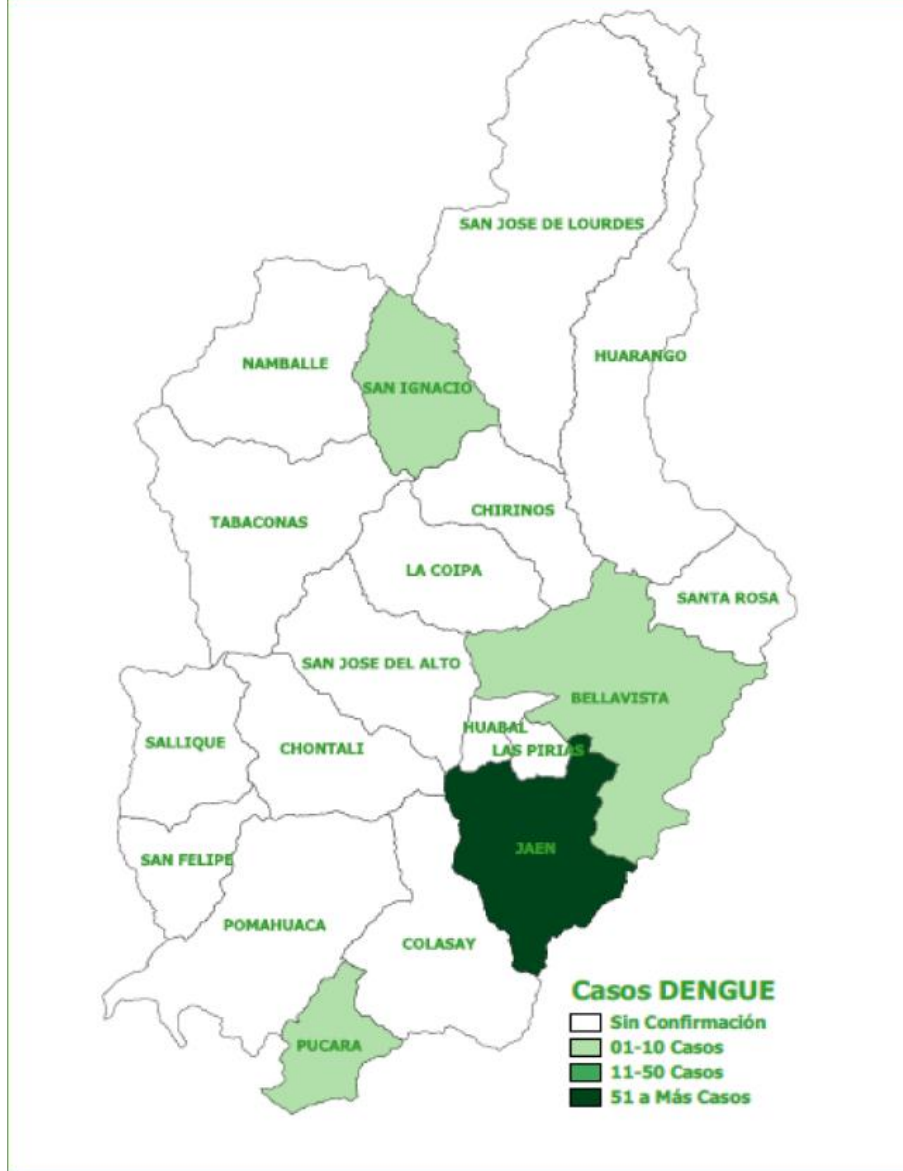
SUB REGION DE SALUD JAEN S.E. 40 - 2020



SEXO / EDAD	0-4	5-9	10-14	15-19	20-24	25-29	30-34	35-39	40-44	45-49	50-54	55-59	60-64	65-69	70-74	75-79	80+
MASCULINO	2	6	5	6	12	5	15	7	11	8	3	4	4	3	1		1
FEMENINO	2	4	3	4	4	4	7	12	7	5	1	3		1	1	1	1



Distribución de Casos de Dengue en la Dirección de Salud Jaén SE 40-2020



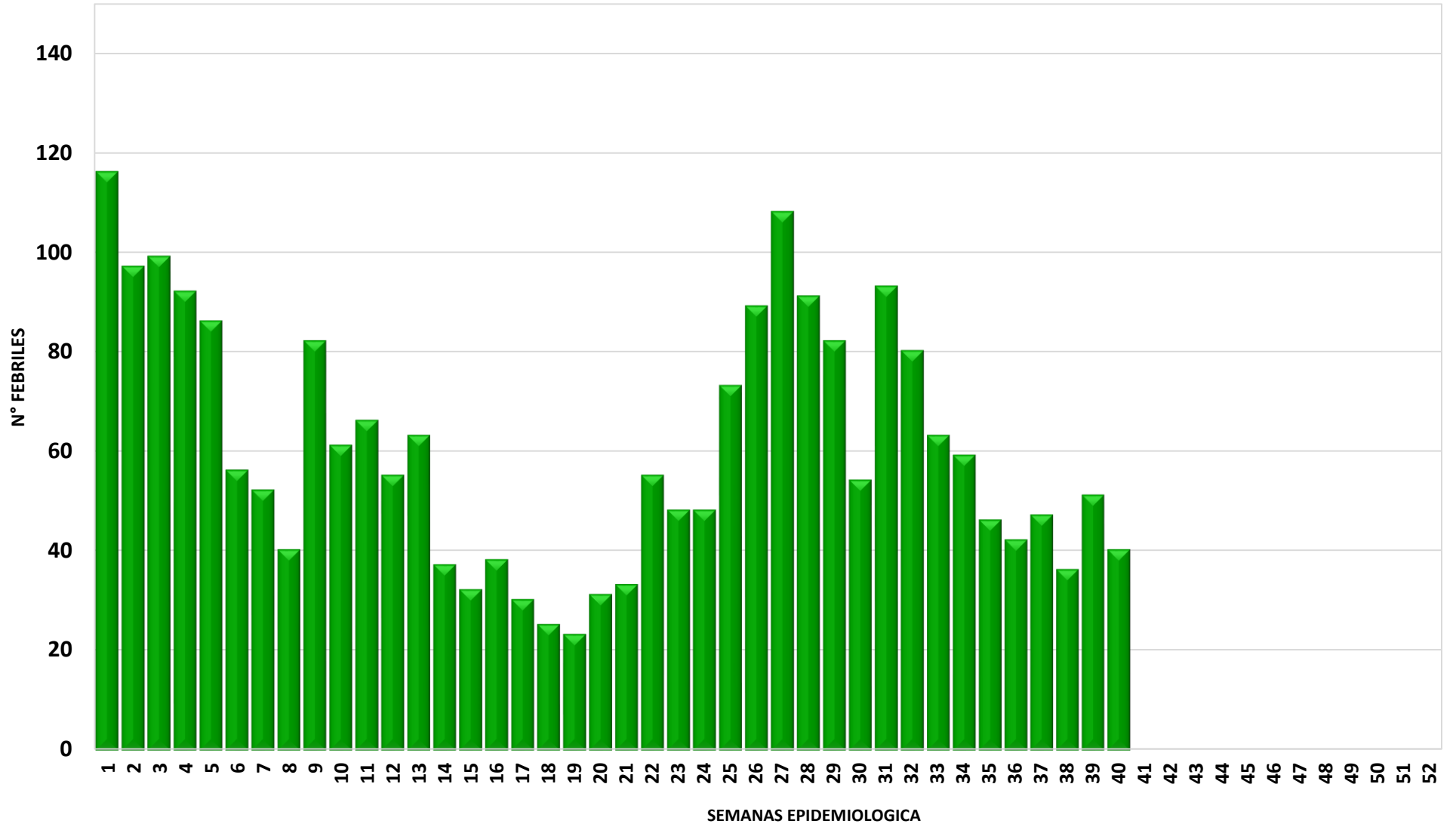
Distribución de Casos de Dengue en la Ciudad de Jaén a la SE 40-2020





CASOS DE FEBRILES POR SEMANA EPIDEMIOLOGICA

DIRECCION SUB REGIONAL DE SALUD I JAEN S.E. 40 - 2020





**GOBIERNO REGIONAL CAJAMARCA
DIRECCION REGIONAL DE SALUD CAJAMARCA
DIRECCIÓN SUB REGION DE SALUD I JAEN
DIRECCIÓN DE EPIDEMIOLOGÍA**



epijaen@dge.gob.pe