



GOBIERNO REGIONAL CAJAMARCA
DIRECCION REGIONAL DE SALUD CAJAMARCA
SUB REGION DE SALUD JAEN
DIRECCION DE EPIDEMIOLOGIA



SITUACIÓN DEL DENGUE



S.E. 29 - 2015

Al 25/07/2015

SUB REGION DE SALUD JAEN



ORGANIZACIÓN DE LA RED EPIDEMIOLOGICA SRS - JAEN - 2015

POBLACION TOTAL SRS - JAEN
347364 HABITANTES

166 Unidades
Notificantes

02 Hospitales
41 Centros de Salud
118 Puestos de Salud
06 Otros Establecimientos





ESCENARIOS EPIDEMIOLOGICOS DE DENGUE

SUB REGION DE SALUD JAEN AÑO 2015

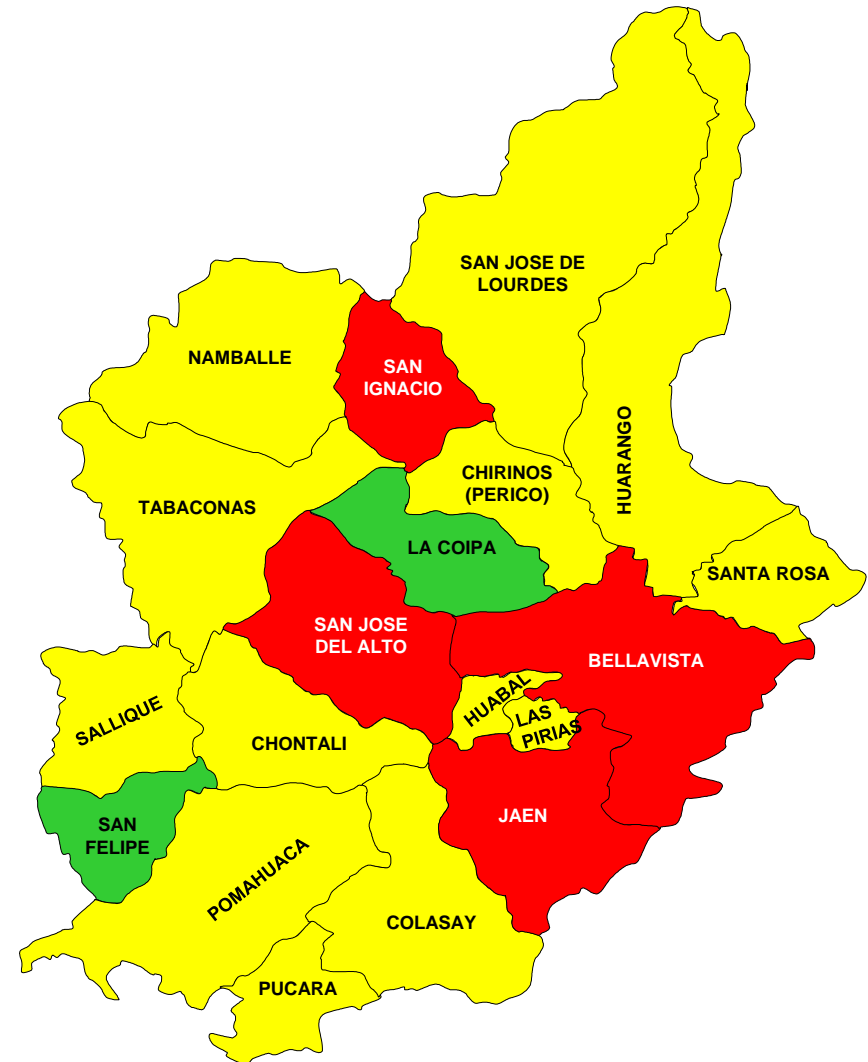
LEYENDA

- III A casos y vector
- II sin casos y vector
- I sin casos y sin vector

POBLACION EN RIESGO

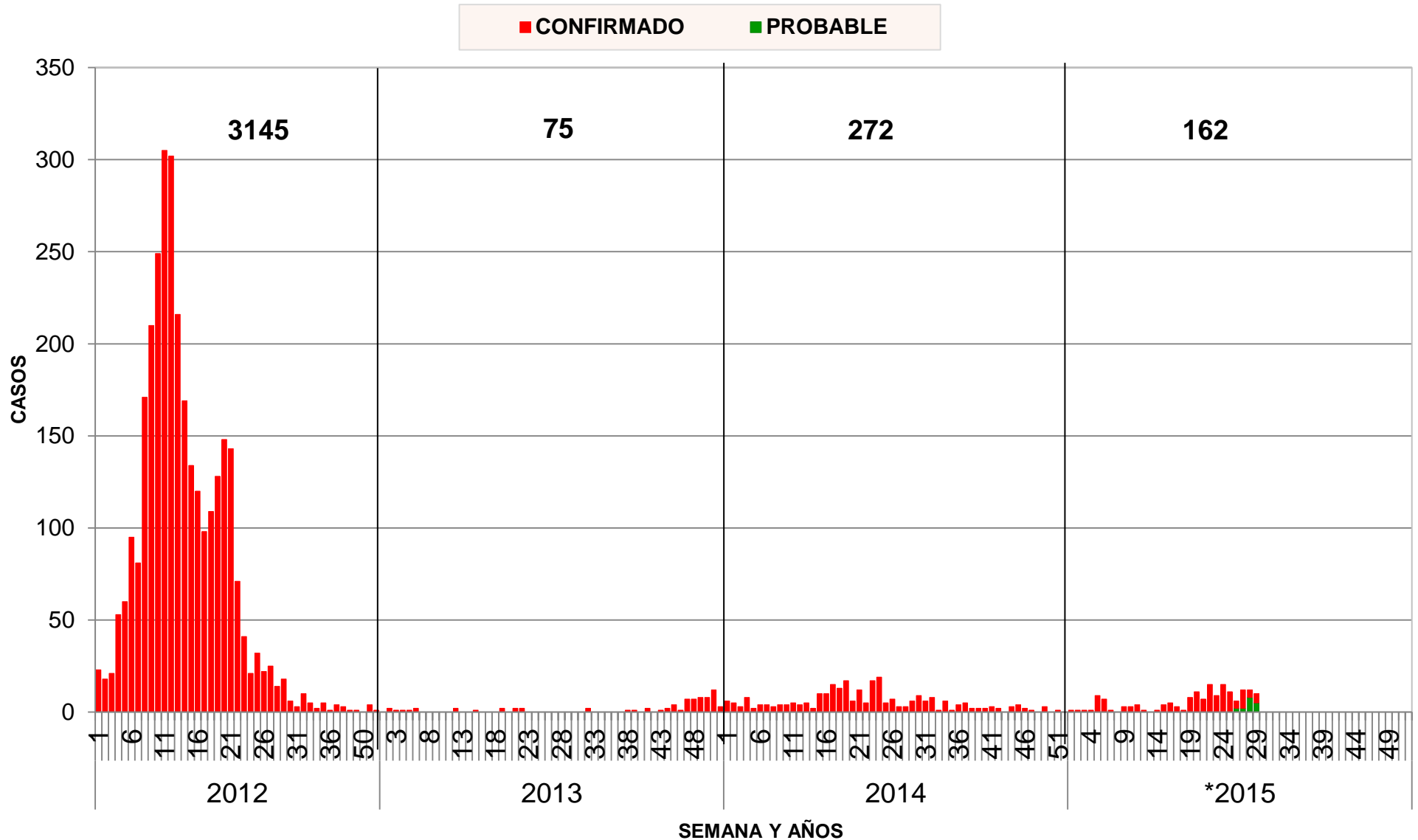
183844 personas en la Sub Región de salud Jaén viven en riesgo.

En los Distritos de San Felipe y La Coipa no tenemos ni vector ni casos.





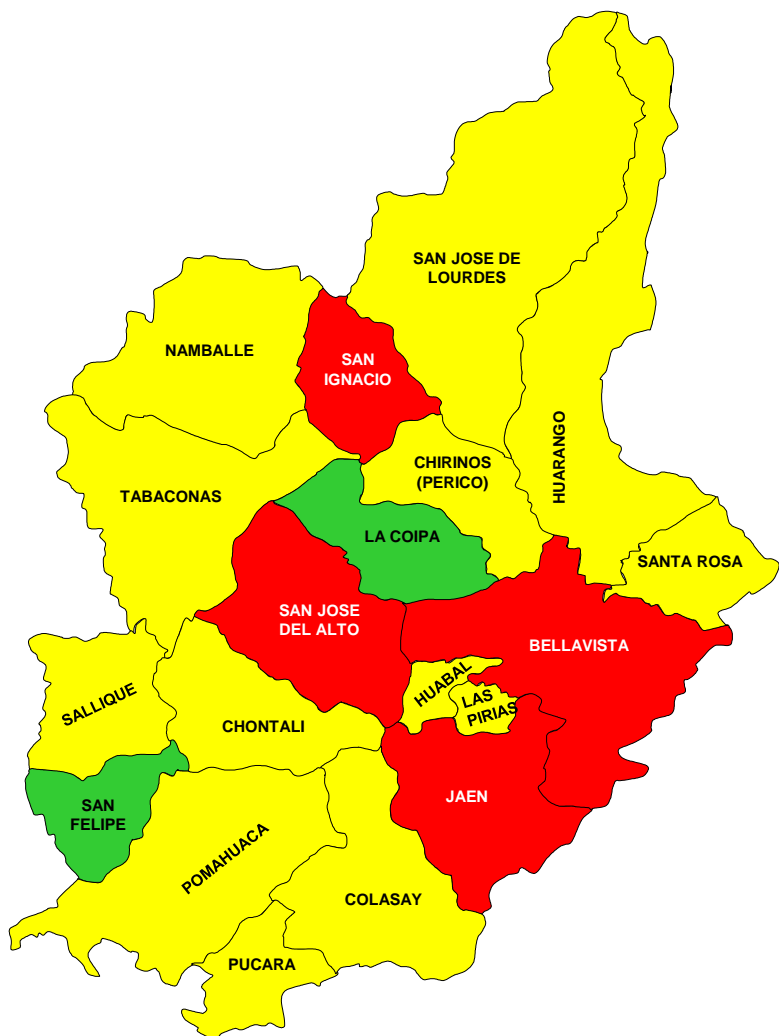
CASOS DE DENGUE PROBABLES Y CONFIRMADOS POR S.E. SUB REGION DE SALUD JAEN AÑO 2012 - 2015 – *S.E. 29





CASOS DE DENGUE POR DISTRITOS

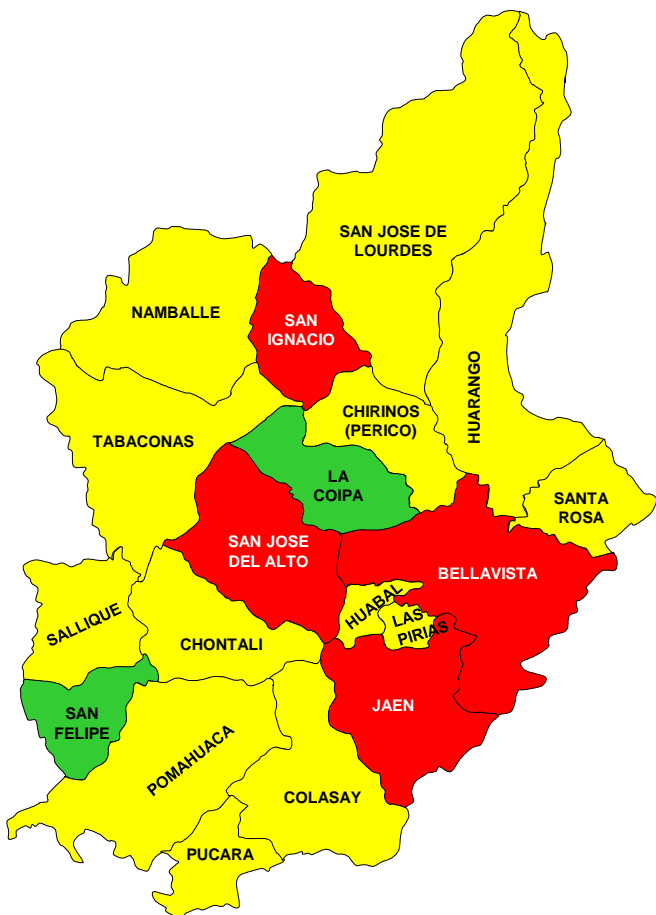
SUB REGION DE SALUD JAEN AÑO 2015 – SE. 29



DISTRITOS	NUMERO DE CASOS			%	T.I.A x 10000
	PROBABLES	CONFIRMADOS	TOTAL		
JAEN	16	128	144	88.9	166.9
BELLAVISTA		14	14	8.6	116.4
CHONTALI					
COLASAY					
HUABAL					
LAS PIRIAS					
POMAHUACA					
PUCARA					
SALLIQUE					
SAN FELIPE					
SAN JOSE ALTO		2	2	1.2	117.5
SANTA ROSA					
SAN IGNACIO	1	1	2	1.2	9.0
CHIRINOS					
HUARANGO					
LA COIPA					
NAMBALLE					
SAN JOSE LOURDES					
TABACONAS					
TOTAL	17	145	162	100	88.12

CASOS DE DENGUE SEGÚN CLASIFICACION CLINICA

SUB REGION DE SALUD JAEN AÑO 2015 – SE. 29



INDICADORES SEMANALES DE DENGUE
SUB REGION DE SALUD JAEN AÑO 2015 - SE. 29

DISTRITOS	CASOS	%	T.I. x 100000	DENGUE SIN SEÑALES		DENGUE CON SEÑALES		DENGUE GRAVE	
				CASOS	%	CASOS	%	CASOS	%
JAEN	144	88.89	166.92	90	62.5	54	37.5		
BELLAVISTA	14	8.64	116.44	13	92.9	1	7.1		
CHONTALI									
COLASAY									
HUABAL									
LAS PIRIAS									
POMAHUACA									
PUCARA									
SALLIQUE									
SAN FELIPE									
SAN JOSE ALTO	2	1.23		2	100				
SANTA ROSA									
SAN IGNACIO	2	1.23		1	50	1	50		
CHIRINOS									
HUARANGO									
LA COIPA									
NAMBALLE									
SAN JOSE LOURDES									
TABACONAS									
TOTAL	162	100	88.12	106	65.43	56	34.57	0	



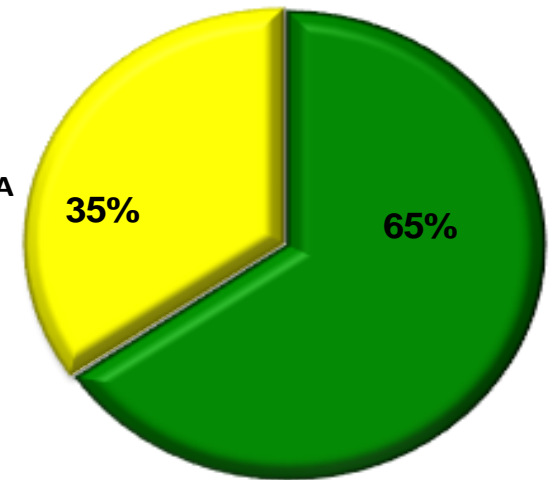
CASOS DE DENGUE SEGÚN CLASIFICACION

SUB REGION DE SALUD JAEN AÑO 2015 - S.E. 29

CASOS DE DENGUE	2015
SIN SEÑALES DE ALARMA	106
CON SEÑALES DE ALARMA	56
DENGUE GRAVE	0
NOTIFICADOS	162

TIPO DE DIAGNOSTICO	2015
CONFIRMADOS	145
PROBABLE	17
NOTIFICADOS	162

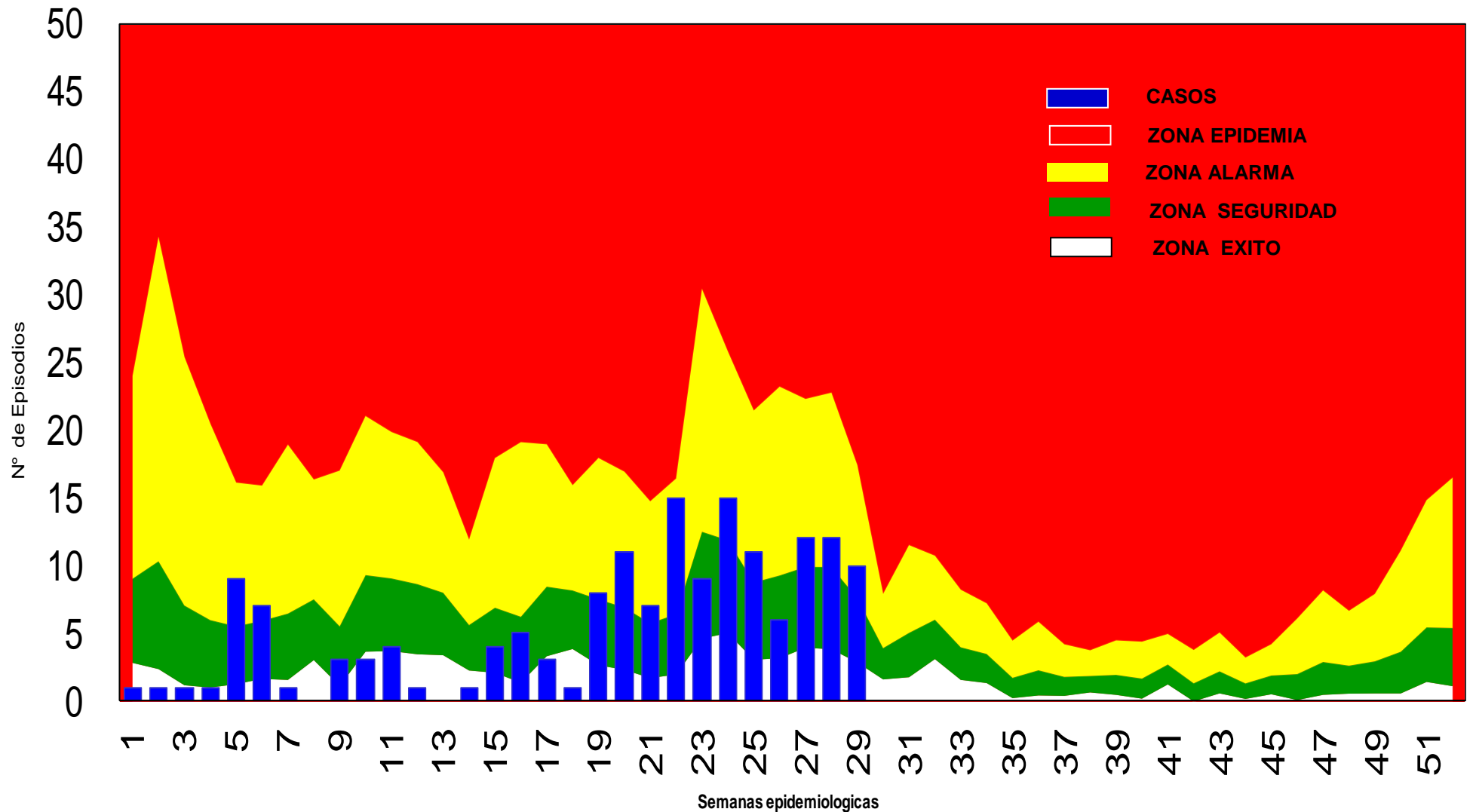
■ SIN SEÑALES DE ALARMA
■ CON SEÑALES ALARMA
■ DENGUE GRAVE





CANAL ENDEMICO DE DENGUE

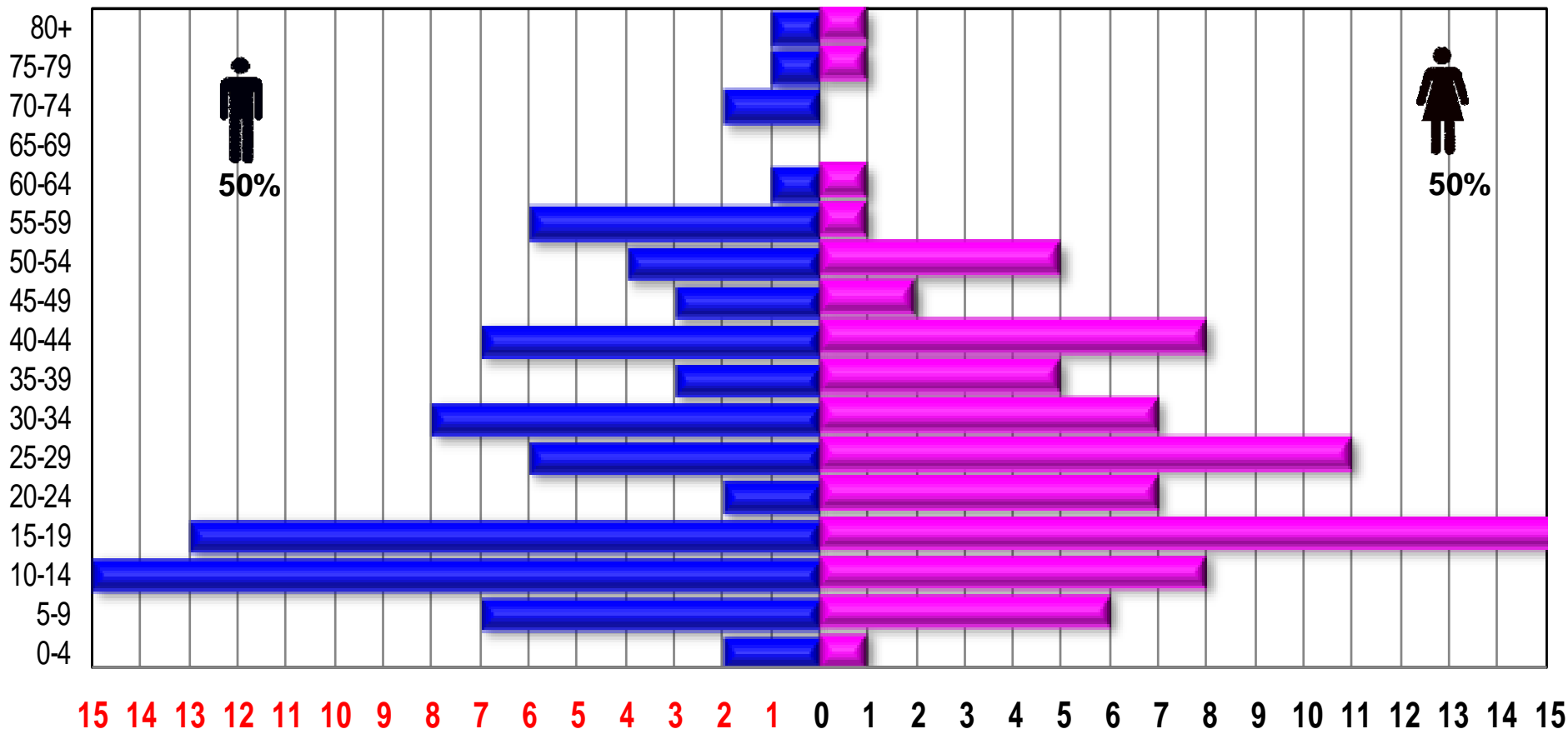
SUB REGION DE SALUD JAEN AÑO 2015 - S.E. 29





Nº CASOS DE DENGUE POR GRUPOS DE EDAD Y SEXO

SUB REGION DE SALUD JAEN AÑO 2015 - S.E. 29

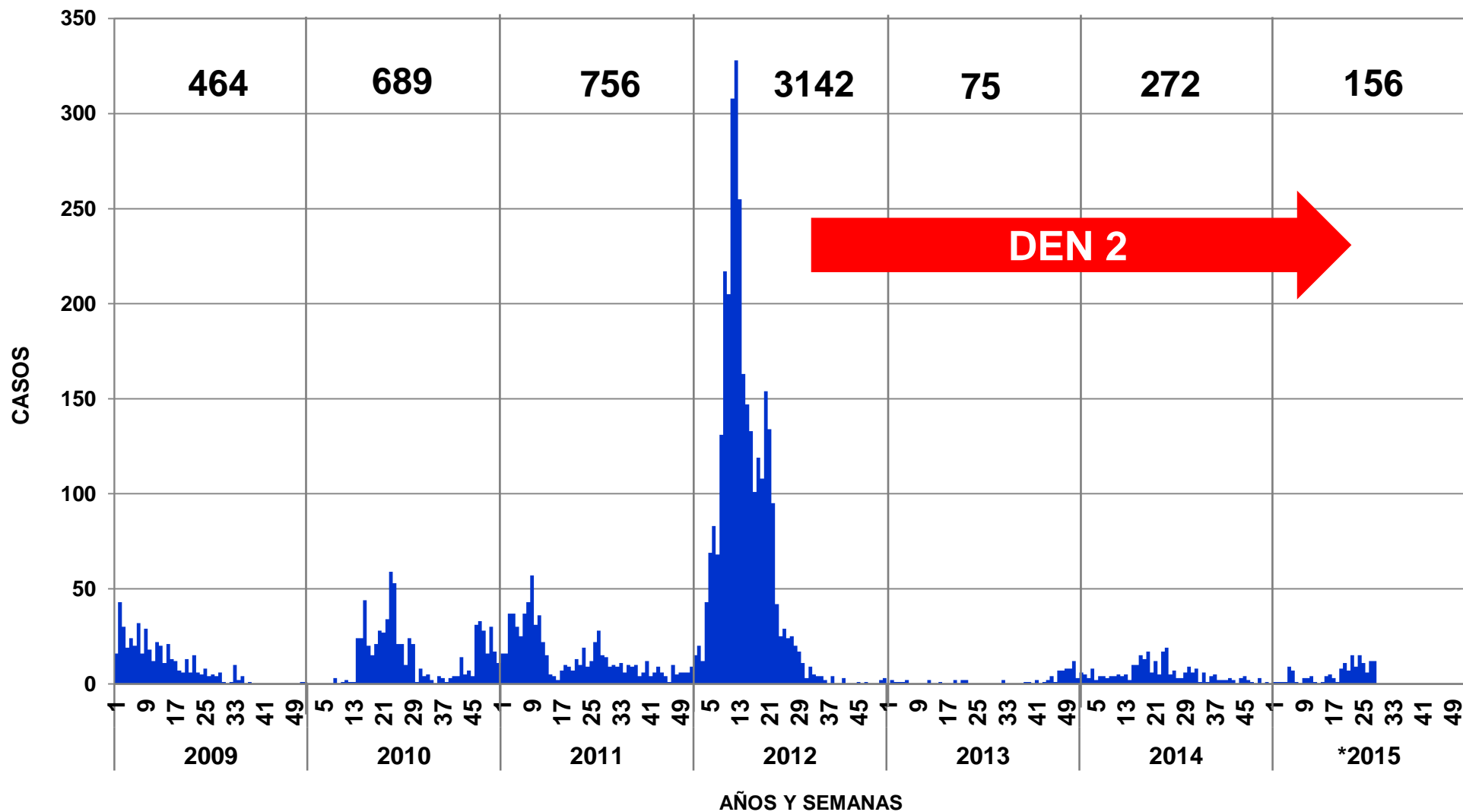


SEXO / EDAD	0-4	05 - 09	10 - 14	15-19	20-24	25-29	30-34	35-39	40-44	45-49	50-54	55-59	60-64	65-69	70-74	75-79	80+
MASCULINO	2	7	15	13	2	6	8	3	7	3	4	6	1		2	1	1
FEMENINO	1	6	8	17	7	11	7	5	8	2	5	1	1			1	1



CURVA HISTORICA CASOS DE DENGUE

SUB REGION DE SALUD JAEN AÑO 2009 - 2015 - *S.E. 29





SEROTIPO CIRCULANTE DEN 1, DEN 2, DEN 3 y DEN 4 SRS – JAEN 2003 – 2015 – *SE. 29

