



GOBIERNO REGIONAL CAJAMARCA  
DIRECCION REGIONAL DE SALUD CAJAMARCA  
SUB REGION DE SALUD JAEN  
DIRECCION DE EPIDEMIOLOGIA



# SITUACIÓN DEL DENGUE



**S.E. 28 - 2015**

Al 18/07/2015

**SUB REGION DE SALUD JAEN**



# ORGANIZACIÓN DE LA RED EPIDEMIOLOGICA SRS - JAEN - 2015

**POBLACION TOTAL SRS - JAEN  
347364 HABITANTES**

**166 Unidades  
Notificantes**

**02 Hospitales  
41 Centros de Salud  
118 Puestos de Salud  
06 Otros Establecimientos**





# ESCENARIOS EPIDEMIOLOGICOS DE DENGUE

## SUB REGION DE SALUD JAEN AÑO 2015

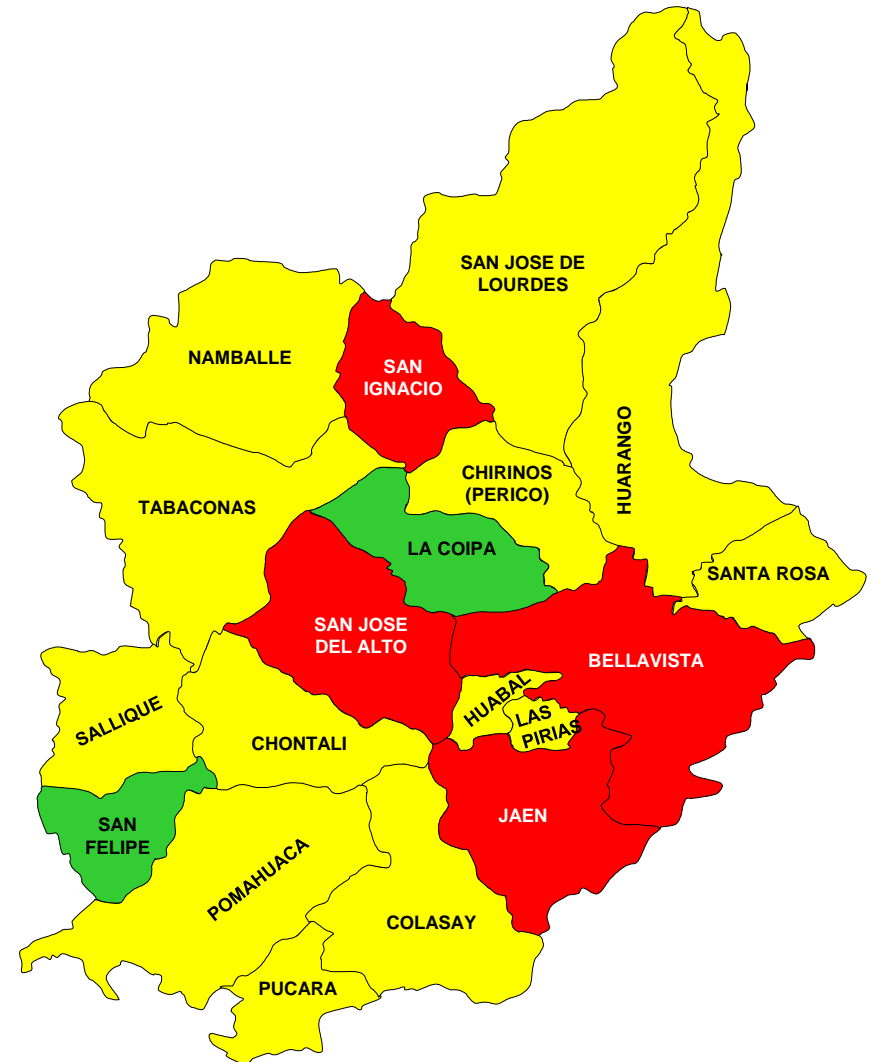
### LEYENDA

- III A casos y vector
- II sin casos y vector
- I sin casos y sin vector

### POBLACION EN RIESGO

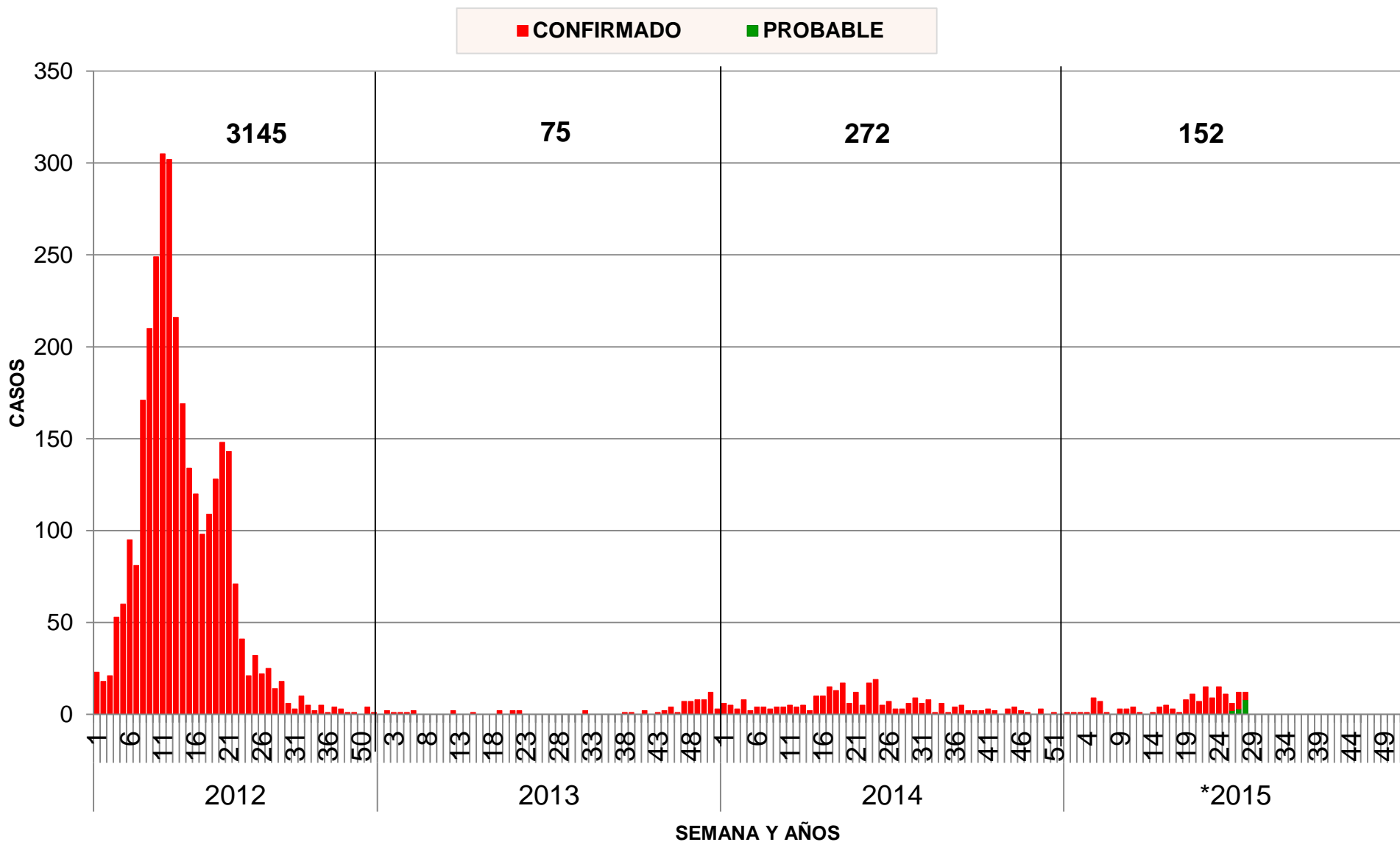
183844 personas en la Sub Región de salud Jaén viven en riesgo.

En los Distritos de San Felipe y La Coipa no tenemos ni vector ni casos.





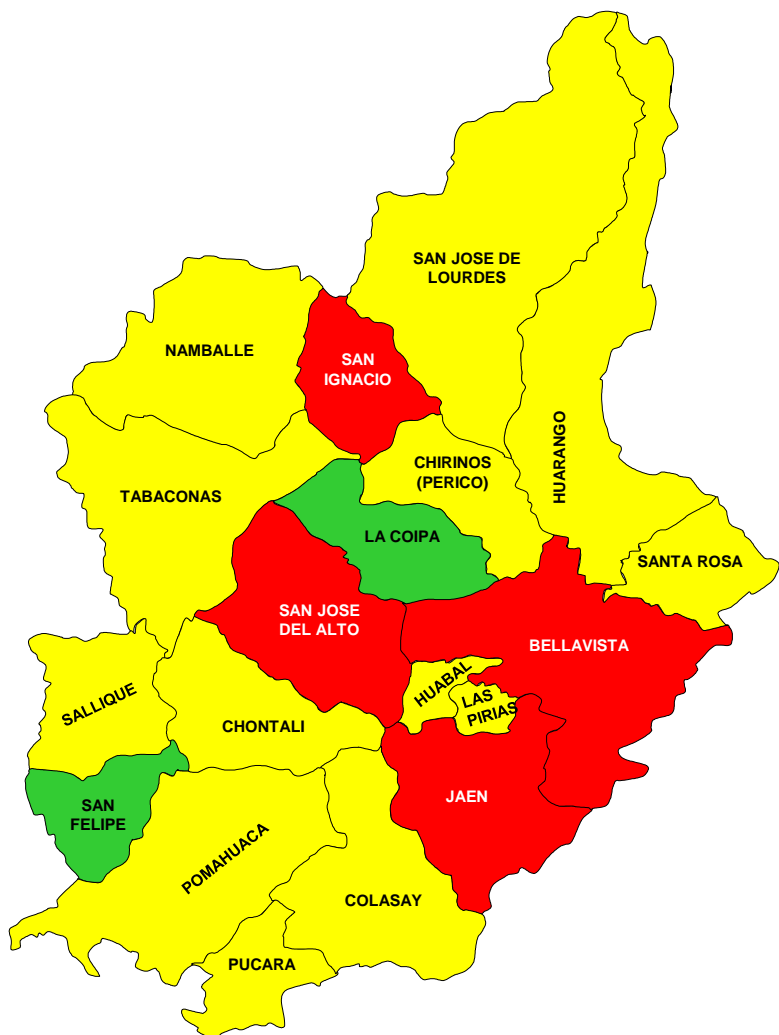
# CASOS DE DENGUE PROBABLES Y CONFIRMADOS POR S.E. SUB REGION DE SALUD JAEN AÑO 2012 - 2015 – \*S.E. 28





# CASOS DE DENGUE POR DISTRITOS

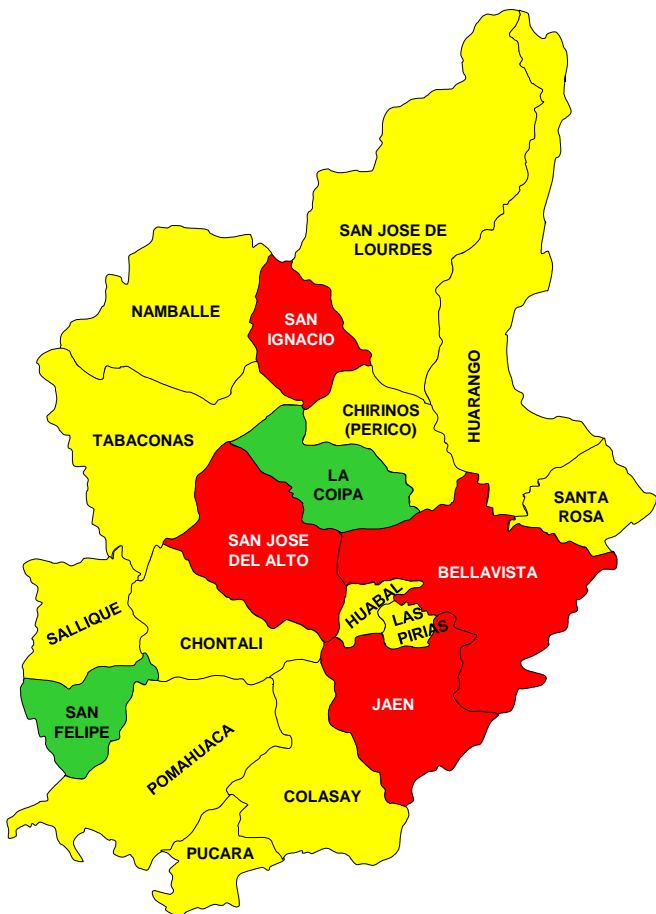
## SUB REGION DE SALUD JAEN AÑO 2015 – SE. 28



DISTRITOS	NUMERO DE CASOS			%	T.I.A x 100000
	PROBABLES	CONFIRMADOS	TOTAL		
JAEN	12	<b>122</b>	134	88.2	155.3
BELLAVISTA		<b>14</b>	14	9.2	116.4
CHONTALI					
COLASAY					
HUABAL					
LAS PIRIAS					
POMAHUACA					
PUCARA					
SALLIQUE					
SAN FELIPE					
SAN JOSE ALTO		<b>2</b>	2	1.3	117.5
SANTA ROSA					
SAN IGNACIO	1	<b>1</b>	2	1.3	9.0
CHIRINOS					
HUARANGO					
LA COIPA					
NAMBALLE					
SAN JOSE LOURDES					
TABACONAS					
<b>TOTAL</b>	<b>13</b>	<b>139</b>	<b>152</b>	<b>100</b>	<b>82.68</b>

# CASOS DE DENGUE SEGÚN CLASIFICACION CLINICA

## SUB REGION DE SALUD JAEN AÑO 2015 – SE. 28



**INDICADORES SEMANALES DE DENGUE**  
**SUB REGION DE SALUD JAEN AÑO 2015 - SE. 28**

DISTRITOS	CASOS	%	T.I. x 100000	DENGUE SIN SEÑALES		DENGUE CON SEÑALES		DENGUE GRAVE		FALLECIDOS
				CASOS	%	CASOS	%	CASOS	%	
JAEN	134	88.16	155.33	84	62.7	50	37.3			
BELLAVISTA	14	9.21	116.44	13	92.9	1	7.1			
CHONTALI										
COLASAY										
HUABAL										
LAS PIRIAS										
POMAHUACA										
PUCARA										
SALLIQUE										
SAN FELIPE										
SAN JOSE ALTO	2	1.32		2	100					
SANTA ROSA										
SAN IGNACIO	2	1.32		1	50	1	50			
CHIRINOS										
HUARANGO										
LA COIPA										
NAMBALLE										
SAN JOSE LOURDES										
TABACONAS										
<b>TOTAL</b>	<b>152</b>	<b>100</b>	<b>82.68</b>	<b>100</b>	<b>65.79</b>	<b>52</b>	<b>34.21</b>	<b>0</b>		<b>0</b>



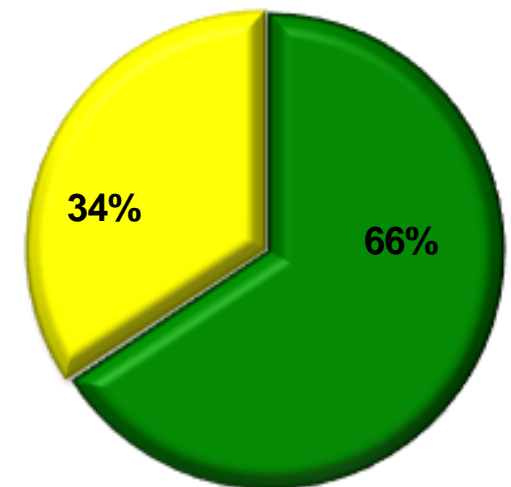
# CASOS DE DENGUE SEGÚN CLASIFICACION

## SUB REGION DE SALUD JAEN AÑO 2015 - S.E. 28

<b>CASOS DE DENGUE</b>	<b>2015</b>
SIN SEÑALES DE ALARMA	100
CON SEÑALES DE ALARMA	52
DENGUE GRAVE	0
<b>NOTIFICADOS</b>	<b>152</b>

<b>TIPO DE DIAGNOSTICO</b>	<b>2015</b>
CONFIRMADOS	139
PROBABLE	13
<b>NOTIFICADOS</b>	<b>152</b>

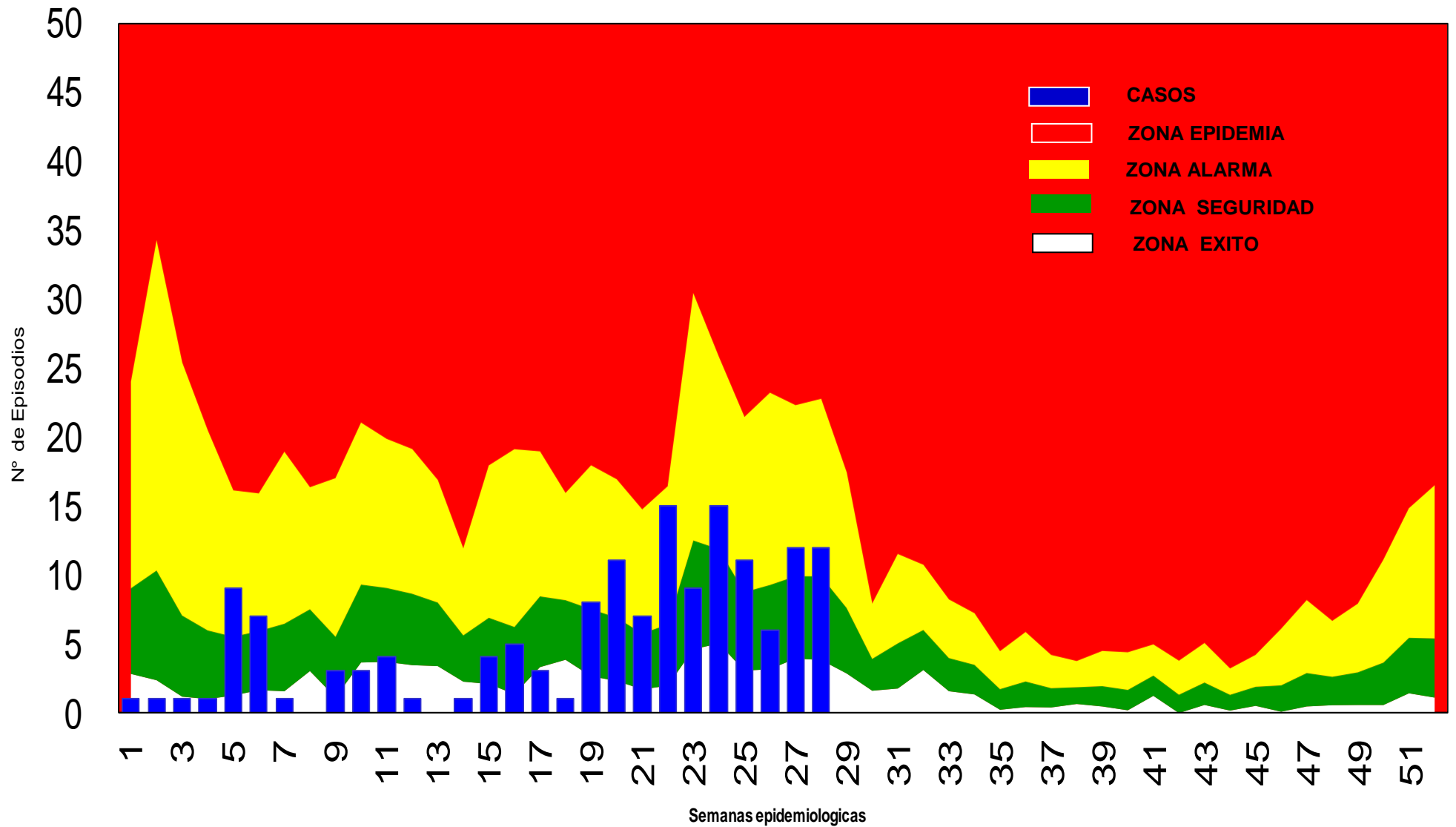
■ SIN SEÑALES DE ALARMA  
■ CON SEÑALES ALARMA  
■ DENGUE GRAVE





# CANAL ENDEMICICO DE DENGUE

## SUB REGION DE SALUD JAEN AÑO 2015 - S.E. 28

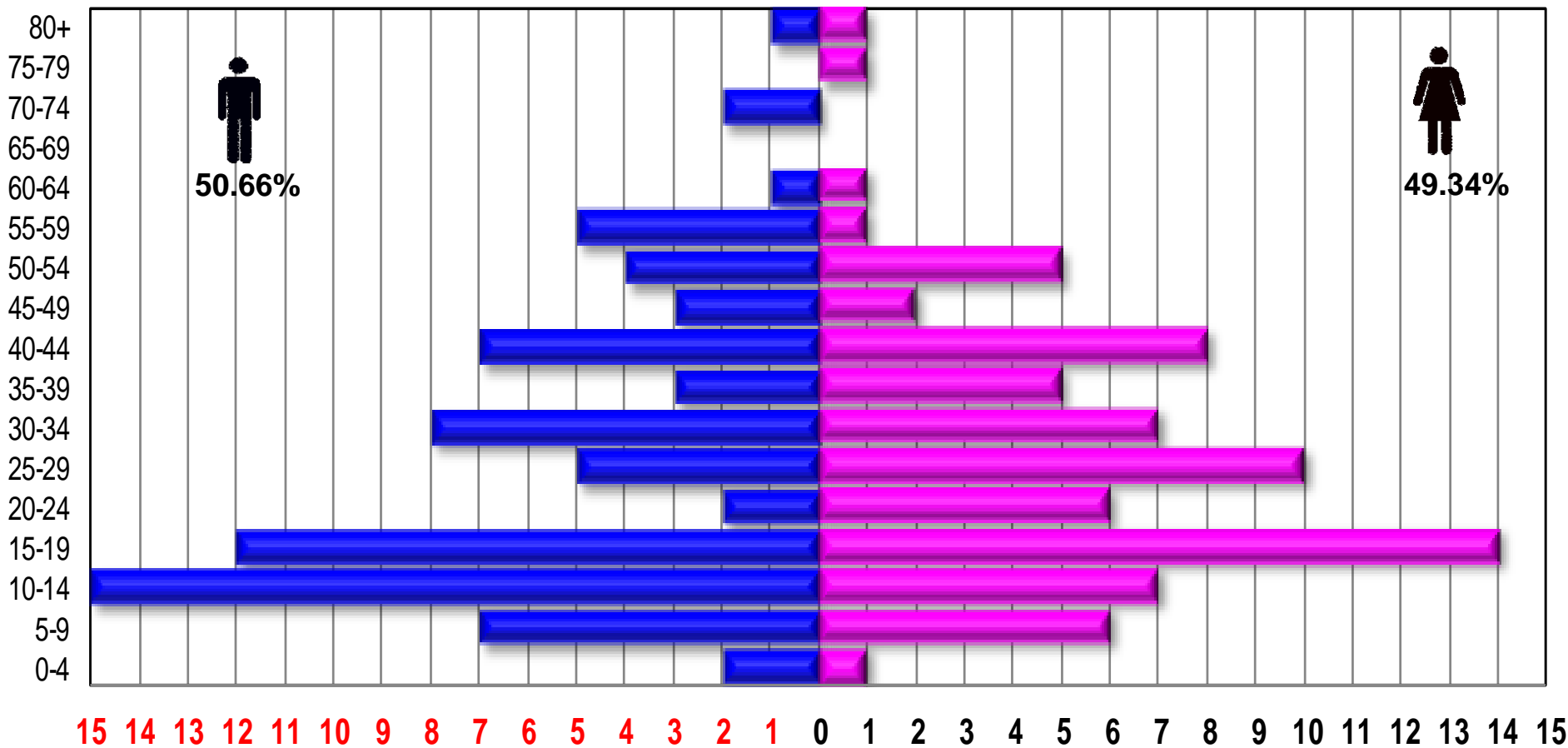






# Nº CASOS DE DENGUE POR GRUPOS DE EDAD Y SEXO

## SUB REGION DE SALUD JAEN AÑO 2015 - S.E. 28

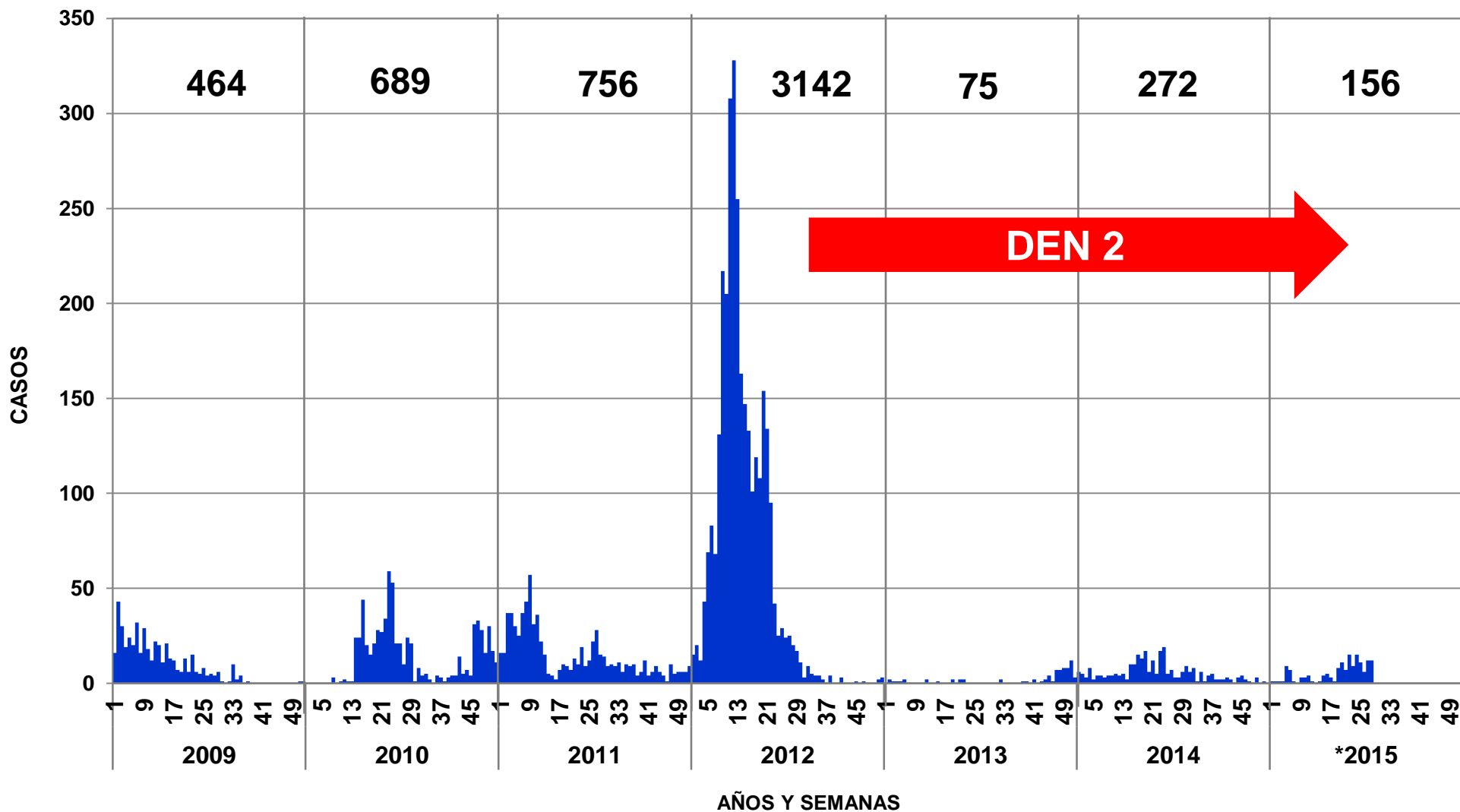


SEXO / EDAD	0-4	05 - 09	10 - 14	15-19	20-24	25-29	30-34	35-39	40-44	45-49	50-54	55-59	60-64	65-69	70-74	75-79	80+
MASCULINO	2	7	15	12	2	5	8	3	7	3	4	5	1		2		1
FEMENINO	1	6	7	14	6	10	7	5	8	2	5	1	1			1	1



# CURVA HISTORICA CASOS DE DENGUE

## SUB REGION DE SALUD JAEN AÑO 2009 - 2015 - \*S.E. 28





# SEROTIPO CIRCULANTE DEN 1, DEN 2, DEN 3 y DEN 4 SRS – JAEN 2003 – 2015 – \*SE. 28

